

# Investissement LMNP

By Revenu Pierre

## LES PORTES D'ETRETAT MANIQUERVILLE (76)

Tourisme - GOELIA

### LA RÉGION : NORMANDIE

Avec 3,3 millions d'habitants en 2017, la Normandie est l'une des régions les moins peuplées de France. La région a néanmoins accueilli plus de 11 millions de touristes en 2017, pour 7,9 millions de nuitées.

On dénombre 845 hôtels pour une capacité totale de 26 000 chambres, soit 1 hôtel pour 13 700 touristes.

5,3 milliards d'euros de consommation touristique en Normandie en 2014.



## LA VILLE : MANIQUERVILLE

Maniquerville est une commune française située dans le département de la Seine-Maritime en région Normandie.

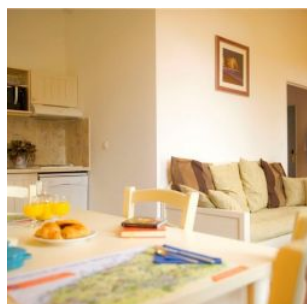
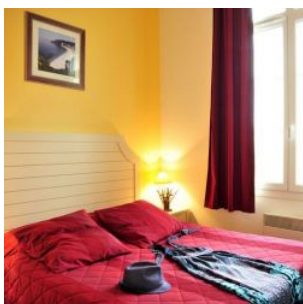
Maniquerville est un petit village rural du Pays de Caux, situé à travers champs, à quelques encablures de la mer... Etretat et sa célèbre aiguille. Constitué de 3 hameaux : le Marché aux raies, le Village et la Hétrée, sa longue histoire commencée vers 57 avant JC l'a amené aujourd'hui au cœur du Pays des Hautes Falaises.





## RÉSIDENCE "LES PORTES D'ÉTRETAT"

La résidence de tourisme 3\*\*\* « Les Portes d'Étretat » (le Domaine du Château de Maniquerville) est composée d'un Château réplique exacte du 19ème siècle totalement rénové comprenant 28 appartements (sur 2 étages et avec ascenseur), ainsi qu'un hameau d'élégantes maisonnettes normandes jumelées.



### SITUATION

**90 Place de la Mairie  
76400 Maniquerville**

À proximité :

- Commerces, services à 8 km
- Le Clos Lupin à 10,1 km
- Plage d'Étretat à 10,4 km
- Golf d'Étretat à 10,6 km
- Falaises d'Étretat à 11 km

La résidence est desservie par :

- L'A14 en direction de Rouen.
- Par le train : Gare de Fécamp à 7km
- Aéroport du Havre / Deauville

