



Investissement

LMNP

By Revenu Pierre

## SAINTE-VICTOIRE AIX-EN-PROVENCE (13)

Etudiants - NEMEA

### LA RÉGION : PROVENCE-ALPES-CÔTE- AZUR

Provence-Alpes-Côte d'Azur est une région administrative du sud-est de la France totalisant 5 millions d'habitants en 2020.

Pour l'année universitaire 2019-2020, elle a recensé 177 mille étudiants, soient 3,5 % de la population et en progression avec des campus de renommée internationale comme celui de Sophia Antipolis.

La région totalise 152 résidences (publiques et privées), soit 1 résidence pour 1164 étudiants.



## LA VILLE : AIX-EN-PROVENCE

Aix-en-Provence est une commune située dans les Bouches-du-Rhône. Elle comptait plus de 146 192 habitants en 2017, et constitue avec Marseille la 3e plus grande aire urbaine de France.

La ville abrite aujourd'hui un des principaux campus de l'université d'Aix-Marseille, la plus importante de France par le nombre d'étudiants. En 2010, Aix comptait ainsi 35 413 étudiants, soit près d'un quart de sa population.

Le revenu annuel médian par habitants était de 22 628 € nets en 2014.

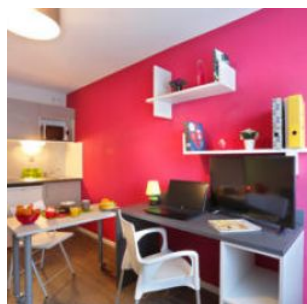


## RÉSIDENCE "SAINTE-VICTOIRE"

Construite en 2016, la résidence Aix Sainte-Victoire est située en périphérie d'Aix-en-Provence.

Elle comporte 204 logements, des studio de 19 m<sup>2</sup>, répartis sur 4 niveaux.

Elle est notée 8 / 10 par ses locataires sur Google.com.



## SITUATION

**684 Avenue du Club Hippique  
13090 Aix-en-Provence**

A proximité :

- Centre-ville d'Aix-en-Provence à 2 km ;
- Centre Schuman Aix-Marseille Université à 2 km ;
- Ecole Supérieure de Communication, ESUPCOM : 1 minute à pied ;
- BTS ESARC EVOLUTION : 3 minutes à pied ;
- Ecole de commerce ESG : 4 minutes à pied

La résidence est desservie par :

- La gare d'Aix-en-Provence à 2 km ;
- L'arrêt de bus « Cavaliers », ligne 5, situé à 3 minutes de l'avenue du Club Hippique des écoles ;

