

Investissement

LMNP

By Revenu Pierre

STUDÉA DAVOUT PARIS (75)

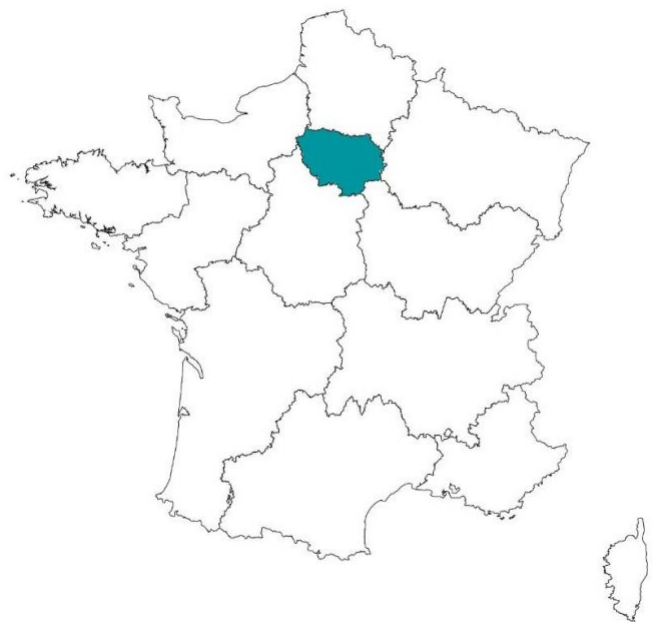
Etudiants - NEXITY STUDEA

LA RÉGION : ILE-DE-FRANCE

Avec 12 millions d'habitants en 2017, l'Ile-de-France est la région la plus peuplée de France.

En 2020, elle totalisait plus de 733.200 étudiants, soit 5,5 % de la population, ce qui est supérieur à la moyenne nationale (4 %), et en fait également la région la plus peuplée en étudiants.

Il y a 340 résidences (publiques et privées), soit 1 résidence pour 2000 étudiants, ce qui en fait la 6e région avec la plus forte demande de logements.

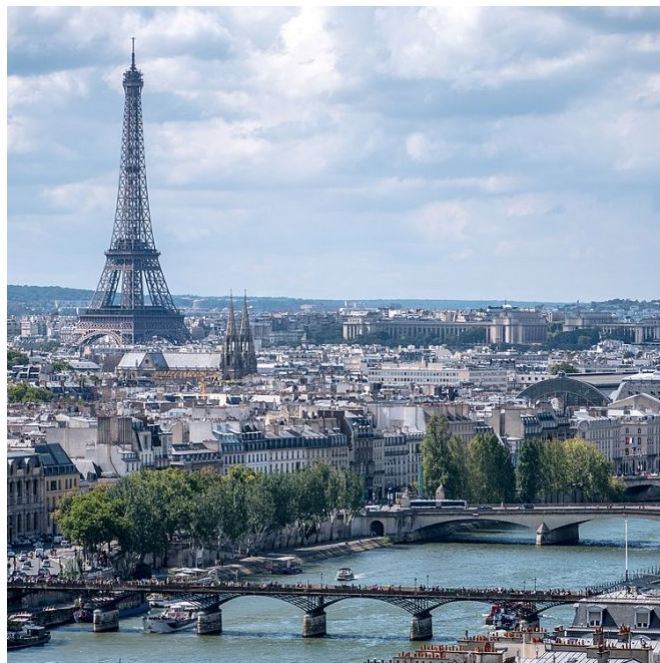


LA VILLE : PARIS

Paris est la ville la plus peuplée de France, le chef-lieu de la région Île-de-France et l'unique commune française qui est en même temps un département.

L'agglomération parisienne rassemble 10,71 millions d'habitants au 1er janvier 2015. Parmi eux, on compte 2 609 700 étudiants, soit un taux d'étudiants de 24,37%.

Le revenu annuel médian par habitant était de 26 431 € en 2014.

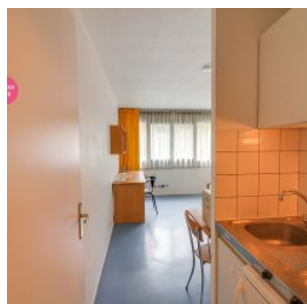


RÉSIDENCE "STUDÉA DAVOUT"

La résidence est idéalement située dans le 20^e arrondissement de Paris proche de toutes les commodités et des transports en commun. Elle offre de belles prestations (animations, local vélo...) aux les étudiants qui s'installent pour un nouveau cursus d'études supérieures.

Elle est composée d'appartements studio allant de 17-22 m².

La résidence est notée 7.8/10 selon les avis google.com.



SITUATION

**135-137 Bd Davout
75020 Paris**

A proximité:

- Supermarché, commerces à 2 min à pied
- IFSI à 5 min à pied
- Les Buttes-Chaumont
- La Sorbonne à 35 min en transport en commun
- Centre ville à 35 min en transport en commun

La résidence est desservie par:

- La ligne de tram T3 à 60m
- Metro parisien à 550 m
- De nombreuses lignes de bus

