

# Investissement LMNP

By Revenu Pierre

## LES ESTUDINES LE MAGISTÈRE CRÉTEIL (94)

Étudiants - RESIDE ETUDES

### LA RÉGION : ILE-DE-FRANCE

Avec 12 millions d'habitants en 2017, l'Ile-de-France est la région la plus peuplée de France.

En 2020, elle totalisait plus de 733.200 étudiants, soit 5,5 % de la population, ce qui est supérieur à la moyenne nationale (4 %), et en fait également la région la plus peuplée en étudiants.

Il y a 340 résidences (publiques et privées), soit 1 résidence pour 2000 étudiants, ce qui en fait la 6e région avec la plus forte demande de logements.



## LA VILLE : CRÉTEIL

Créteil est une ville de la banlieue sud-est de Paris, préfecture du département du Val-de-Marne.

Créteil comptait plus de 90 000 habitants en 2015 ce qui en faisait la 8eme commune la plus peuplée de la région Île-de-France et la 2eme du département après Vitry-sur-Seine. L'université Paris-Est-Créteil est fréquentée chaque année par plus de 32 000 étudiants.

Le revenu annuel médian par habitants était de 18 292 € nets en 2014.



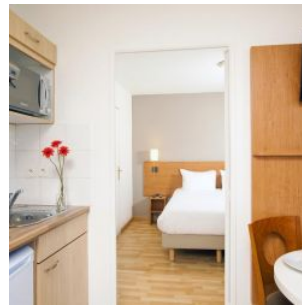
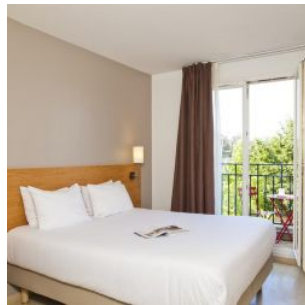


## RÉSIDENCE "LES ESTUDINES LE MAGISTÈRE"

La résidence construite en 2006, offre un emplacement idéal pour la vie étudiante, à proximité du métro et des commerces.

Elle propose des appartements répartis sur 2 bâtiments, du studio de 21 m<sup>2</sup> au deux pièces duplex de 32 m<sup>2</sup>.

Notée 10/10 sur les avis Google.com



## SITUATION

**98-100 Avenue du Maréchal de Lattre de Tassigny  
94000 Créteil**

A proximité :

- A moins d'un kilomètre de nombreux lieux d'études (IFSI, ISBS, UFR SESS-STAPS Paris-Est Créteil, UPEC Faculté de Médecine, etc.)
- Nombreux commerces et services, (Carrefour, LIDL, Centre Commercial de l'Echat)
- Paris à 7 km

La résidence est desservie par :

- Excellente desserte : métro ligne 8 et Bus lignes 104, 217 et N32 à quelques mètres !
- Gare TGV Paris Gare de Lyon à 30 minutes

