

# Investissement LMNP

By Revenu Pierre

## LES ROCHES SAINT-POL-DE-LÉON (29)

Tourisme - GOELIA

### LA RÉGION : BRETAGNE

La Bretagne est une région historique et culturelle du Nord-Ouest de la France, et une des six nations dites celtiques.

Destination touristique internationale très appréciée, elle recèle de sites remarquables, monuments préhistoriques, châteaux du Moyen-Âge, sentiers côtiers, abbayes et villages préservés...

En 2019, près de 21 millions de nuitées ont été comptabilisées dans les campings, les hôtels et autres hébergements collectifs de tourisme en Bretagne, soit une progression de 4,5 % par rapport à la saison 2018.



## LA VILLE : SAINT-POL-DE-LÉON

Saint-Pol-de-Léon est une commune française du département du Finistère, en région Bretagne.

Capitale de la Ceinture dorée, la commune de caractère est une station balnéaire en bordure de la Manche, ancienne cité épiscopale, capitale historique de l'évêché de Léon. Son riche patrimoine se marie avec la mer sur la côte nord du Finistère.

En 2020, la commune comptait 6 743 habitants, en augmentation de 2,06% par rapport à 2014.



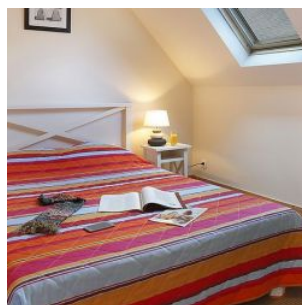


## RÉSIDENCE "LES ROCHES"

Située non loin de la côte de la manche, la résidence, précédemment exploitée par Néméa jusqu'à fin 2025, est une porte ouverte pour exploration du littoral avec de nombreux circuits accessibles. Non loin de belles plages comme celle de Cléder, les locataires auront la possibilité d'exercer leur talent de surfeur, kite surfeur, ou de barreur.

Elle se compose d'appartements T2 ou de maisons T3.

La résidence est notée 7.8/10 selon les avis google.com.



## SITUATION

**31 Rue de l'Estran  
29250 Saint-Pol-de-Léon**

A proximité :

- La mer à 10 min à pied
- Centre ville à 10 min à pied
- Château de Kenévez à 10 min à pied
- Centre nautique à 10 min en vélo

La résidence est desservie par :

- La départementale D58 (Roscoff à 5km et Morlaix à 17km)
- La nationale N12 (Brest à 70km)

