



Investissement

LMNP

By Revenu Pierre

ARCADE DE FONTENAY FONTENAY-AUX-ROSES (92)

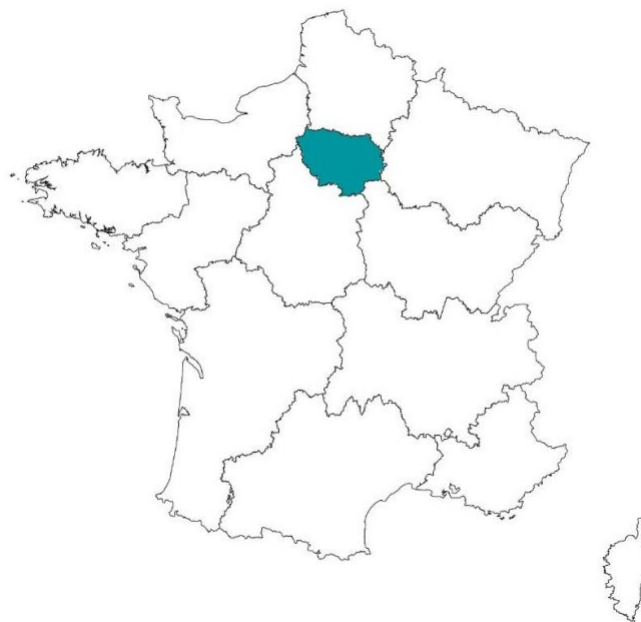
EHPAD - LE NOBLE ÂGE - LNA SANTE

LA RÉGION : ILE-DE-FRANCE

L'Île-de-France est une région historique et administrative française la plus densément peuplée avec 12.3 millions d'habitants en 2020.

Elle compte plus de 2,4 millions de retraités, soit 20% de la population.

En 2019, la région totalisait 65 mille places d'Ehpad soit 1 pour 37 personnes âgées de plus de 60 ans. Le taux d'équipement (nombre de places disponibles) pour 1000 personnes de plus de 75 ans est de 134.



LA VILLE : FONTENAY-AUX-ROSES

Fontenay-aux-Roses est une commune française dans le département des Hauts-de-Seine en région Île-de-France, dans l'arrondissement d'Antony, au sud-ouest de Paris.

Située à 5 km au sud de Paris, Fontenay-aux-Roses est localisée sur le plateau de Châtillon, disposant d'un cadre de vie agréable.

En 2018, la commune comptait 25 342 habitants, en augmentation de 13,25 % par rapport à 2013.

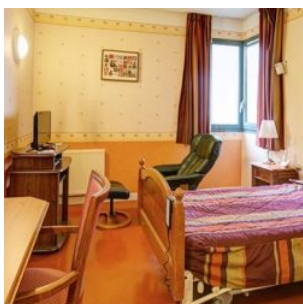


RÉSIDENCE "ARCADE DE FONTENAY"

La résidence construite en 1993, a été entièrement rénovée en 2018. Nichée au cœur d'un grand jardin paysager, elle offre un véritable havre de paix aux portes de Paris.

Elle est dotée d'une capacité totale de 75 places, dont 16 en unité Alzheimer. Les chambres y sont de bon standing, réparties sur 4 étages.

Résidence notée 8/10 par le site MDRS.fr



SITUATION

**128 Rue Boucicaut
92260 Fontenay-aux-Roses**

A proximité :

- En cœur de ville, commerces et services
- Châtillon à 250 m
- Hôpital Marie Lannelongue à 1,4 km
- Paris à 5 km

La résidence est desservie par :

- Nombreux arrêts de bus à moins de 200 m
- Tramway "Parc André Malraux" à 700 m
- Gare RER B de Fontenay-aux-Roses à 1 km
- Le boulevard périphérique porte de Vanves à 4 km

