



Investissement

LMNP

By Revenu Pierre

## MADISON PARK LYON (69)

Etudiants - NOMAD CAMPUS (EX CARDINAL CAMPUS)

### LA RÉGION : AUVERGNE-RHÔNE-ALPES

Auvergne-Rhône-Alpes est une région administrative française située dans le quart sud-est de la France métropolitaine.

Avec ses 8.1 millions habitants en 2020, elle est la 2eme région la plus peuplée en étudiants avec, pour l'année universitaire 2019-2020, un effectif total de plus de 357.000, en augmentation de 14,4% par rapport à l'année universitaire 2014-2015.

Il y a 284 résidences (publiques et privées), soit 1 résidence pour 1257 étudiants.



## LA VILLE : LYON

Lyon est le chef-lieu du département du Rhône, et de la région Auvergne-Rhône-Alpes.

Avec plus de 513 275 habitants en 2015, il s'agit de la 3ème commune la plus peuplée de France. Ses 176 espaces de réunion et ses 4 sites majeurs en font la 2e offre française pour l'accueil d'événements professionnels. Elle se classe en effet depuis plusieurs années en 2e position au niveau national pour l'accueil de congrès associatifs.

Le revenu annuel médian par habitants était de 22 280 € nets en 2014, ce qui est supérieur à la moyenne nationale.

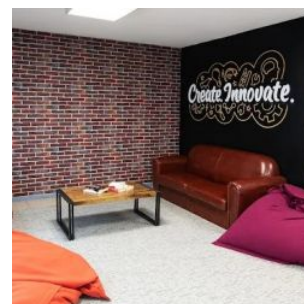
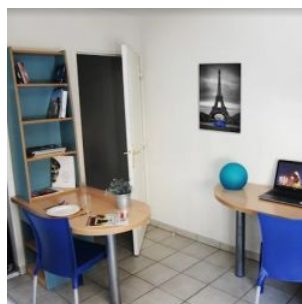


## RÉSIDENCE "MADISON PARK"

Construite en 2004, la résidence est idéalement située à deux pas de la gare TER Lyon Vaise et de grandes écoles supérieures. Proche de toutes les commodités, elle propose des prestations de qualité adaptés aux étudiants.

Elle est composée d'appartements allant du T1 au T2 coloco.

La résidence est notée 8/10 selon les avis google.com.



## SITUATION

40 rue de Bourgogne  
69009 Lyon

A proximité:

- Ecoles d'ingénieur Biotech et ESME à 3 min en vélo
- Restaurants et commerces à 5 min à pied
- Stade à 8 min à pied
- Centre ville de Lyon à 10 min en train
- Ecole de commerce IDRAC à 15 min à pied

La résidence est desservie par:

- La gare TER à 200m
- La ligne de métro D à 350m
- L'autoroute A6

