

Investissement LMNP

By Revenu Pierre

LE CLOS DES LILAS EAUBONNE (95)

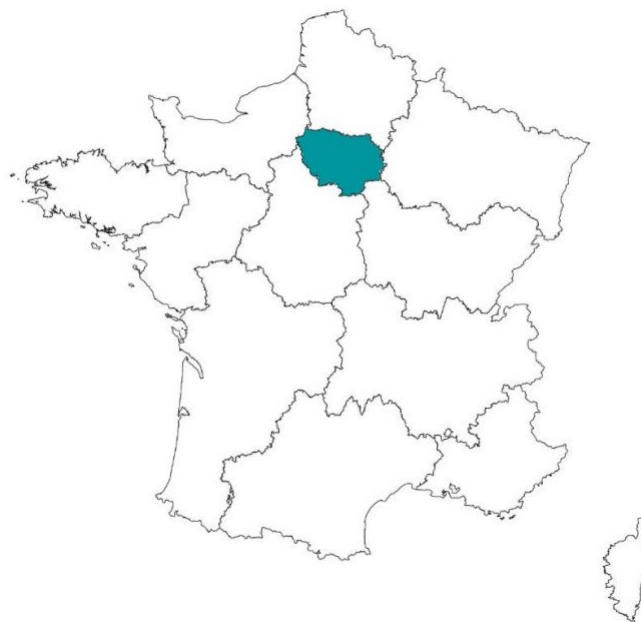
EHPAD - EMEIS

LA RÉGION : ILE-DE-FRANCE

L'Île-de-France est une région historique et administrative française la plus densément peuplée avec 12.3 millions d'habitants en 2020.

Elle compte plus de 2,4 millions de retraités, soit 20% de la population.

En 2019, la région totalisait 65 mille places d'Ehpad soit 1 pour 37 personnes âgées de plus de 60 ans. Le taux d'équipement (nombre de places disponibles) pour 1000 personnes de plus de 75 ans est de 134.

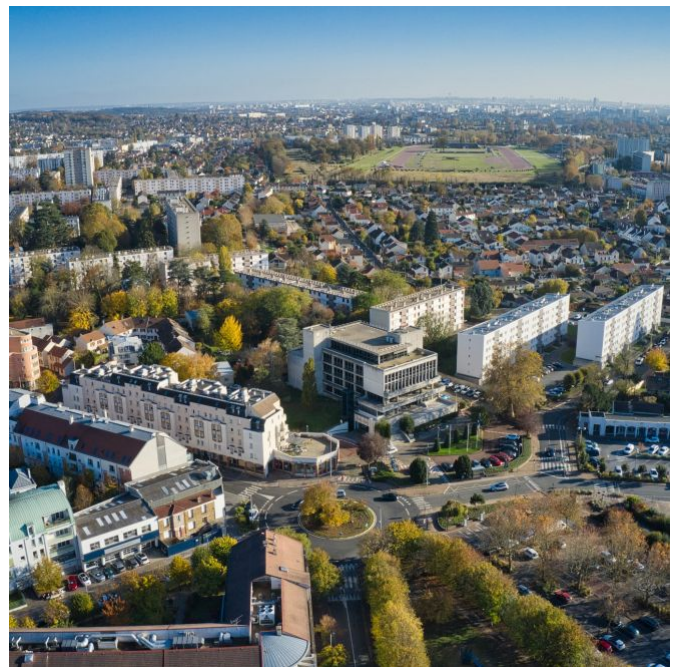


LA VILLE : EAUBONNE

Faisant partie de la région Île-de-France, la ville d'Eaubonne est plus précisément située dans le département du Val-d'Oise (95) au cœur de la vallée de Montmorency.

Ville en majorité pavillonnaire calme et verdoyante, Eaubonne offre un cadre de vie idéale pour les personnes âgées autonomes, dépendantes, en courts et longs séjours.

Sur une superficie de 4,39 km², la ville d'Eaubonne est habitée par 25 139 habitants (appelés Eaubonnais, Eaubonnaises), ce qui représente une densité de 5 688 hab/km².

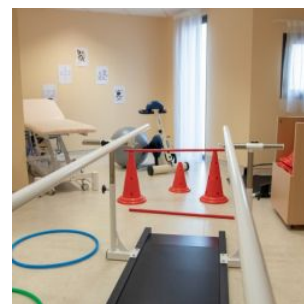
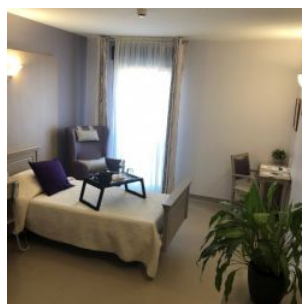


RÉSIDENCE "LE CLOS DES LILAS"

Située dans un quartier résidentiel calme et paisible d'Eaubonne, la résidence "LE CLOS DES LILAS " a ouvert ses portes le 5 mai 2014 et a été conçue pour être un lieu de vie, sûr et confortable, dédié au bien-être de nos aînés.

Elle dispose d'une capacité d'accueil de 84 lits.

Elle a obtenu une excellente note de 9/10 par le site mdrs.



SITUATION

**130 boulevard de la République
95600 Eaubonne**

A proximité de l'EHPAD "Les Clos de Lilas " se trouve :

- Le lac d'Enghien à 1,5 km.
- L'hippodrome d'Enghien-Soisy à 500 m.
- L'église du sacré-cœur à 1,1 km
- L'hôpital Simone Veil à 2,6 km.
- Le Groupe Médical du Parc
- Le parc de Lemencon à 200 m.

La maison de retraite "Les Clos de Lilas" est desservie par :

- La D170
- Transport en commun (Bus)
- La gare d'Ermont-Eaubonne à 1,2 km.

