

Investissement LMNP

By Revenu Pierre

APPART' CITY CLASSIC RENNES BEAUREGARD RENNES (35)

Affaires - APPART CITY

LA RÉGION : BRETAGNE

La Bretagne est une région historique et culturelle du Nord-Ouest de la France, et une des six nations dites celtiques.

Avec une population estimée à 3,430 millions d'habitants en 2023, elle est l'une des régions les moins peuplées de France. Néanmoins, elle a accueilli plus de 12,8 millions de touristes en 2017, pour 9,7 millions de nuitées.

Elle totalise 1.200 hôtels pour une capacité totale de 37.000 chambres, soit 1 hôtel pour 10 600 touristes.

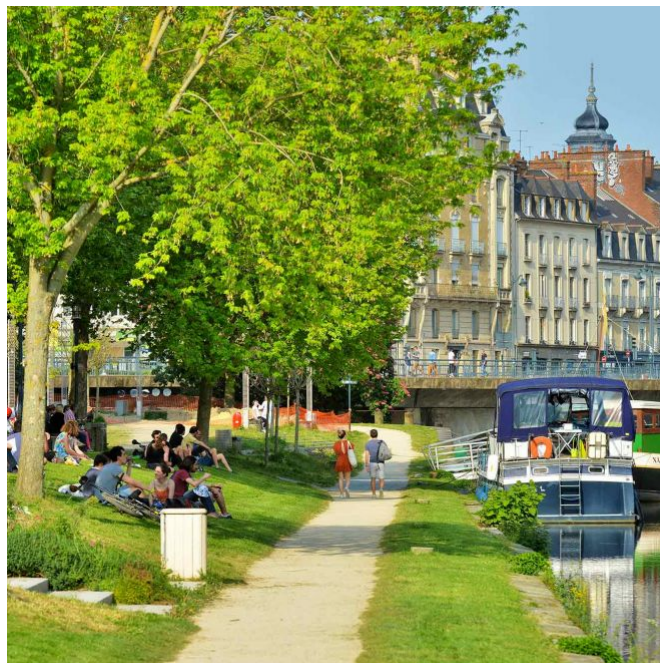


LA VILLE : RENNES

Rennes est une commune de l'Ouest de la France, chef-lieu du département d'Ille-et-Vilaine et de la région Bretagne. Située sur l'arc atlantique européen, à 55 kilomètres des côtes de la Manche, Rennes compte 215 366 habitants intra-muros, ce qui fait d'elle la première ville de la région Bretagne.

On comptait 1,5 millions de nuitées en 2017, pour une capacité de 60 000 lits répartis dans 473 hébergements touristiques, dont 15 résidences.

Le revenu annuel moyen par habitant était de 29 948 € nets en 2014.

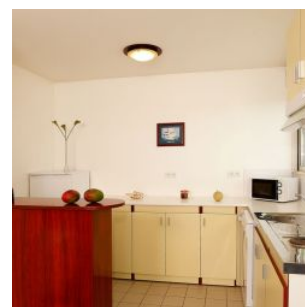


RÉSIDENCE "APPART'CITY CLASSIC RENNES BEAUREGARD"

Construite en 2009, la résidence est située dans le nord de la ville proche d'espaces verts, de nombreuses écoles et entreprises. Elle propose des prestations de qualité avec des espaces de vie spacieux.

Elle est composée de 108 appartements allant du T1 au T3.

La résidence est notée 7.8/10 selon les avis google.com.



SITUATION

**1 Rue Aurélie Nemours
35000 Rennes**

A proximité:

- Parc beauregard à 2 min à pied
- Rennes Business School à 5 min à pied
- De nombreuses entreprises à 5 min à pied
- Restaurants et commerces à 10 min à pied
- Centre ville à 13 min en vélo

La résidence est desservie par:

- De nombreuses ligne de bus à 300 m
- La rocade N136 à 1km

