



Investissement
LMNP

By Revenu Pierre

CAMPUS CRÉATIF MONTPELLIER (34)

Étudiants - ARTÉMISIA GESTION

LA RÉGION : OCCITANIE

L'Occitanie est une région du Sud de la France comportant 13 départements, qui résulte de la fusion des anciennes régions Languedoc-Roussillon et Midi-Pyrénées.

Compétente en matière d'enseignement supérieur, la région met un point d'honneur à garantir l'égalité des chances à ses 260.600 étudiants (3ème rang national) dans les 35 grandes écoles et universités.

Au 1er janvier 2021, 6 022 200 personnes habitent en Occitanie. Entre 2015 et 2021, la population de la région croît de 0,7 % par an, ce qui en fait la 4ème région la plus peuplée de France.



LA VILLE : MONTPELLIER

Montpellier est une commune française, préfecture du département de l'Hérault, en région Occitanie.

Elle est l'une des villes avec le plus grand nombre d'étudiants par habitants. Avec plus de 76 000 étudiants (soit 1/4 de la population), 17 facultés, instituts et écoles et une renommée internationale, la commune est le 6e plus grand pôle étudiant de France.

En 2021, la commune comptait 302 454 habitants, en augmentation de 8,9% par rapport à 2015.

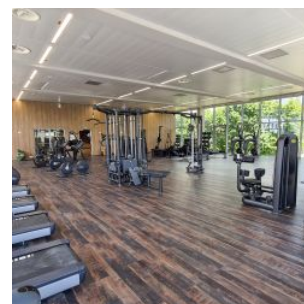
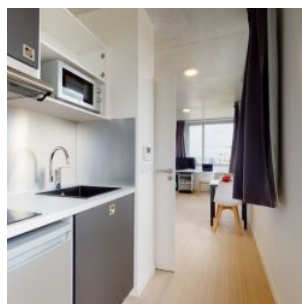
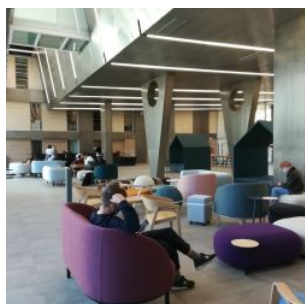


RÉSIDENCE "CAMPUS CRÉATIF"

La résidence construite en 2020, bénéficie d'un environnement unique et idéal, en nature et urbanisme.

Le campus réunit à lui seul 353 logements neufs, meublés et équipés, avec toutes les infrastructures nécessaires au confort de tous.

Notée 10/10 sur les avis Google.com



SITUATION

**30 rue Maria Blanchard (ou 35 allée Léonor Fini)
34000 Montpellier**

A proximité :

- Au cœur du campus regroupant 4 écoles en 1 (ESMA, IPESAA, ETPA, et Cinécréatis)
- Parc Montcalm à 600 m
- EPF Ecole d'Ingénieurs à 800 m
- Centre commercial Odysseum à 4 km

La résidence est desservie par :

- Arrêts de bus à moins de 300 m
- Tramway, arrêt Mas Devron à 950 m
- Gare de Montpellier Saint-Roch à 2 km
- Autoroute A709 à 4 km
- Aéroport Montpellier Méditerranée à 9 km
- La future ligne de tramway n°5 desservira le quartier d'ici 2025

