

# Investissement LMNP

By Revenu Pierre

## BREST CONFORT \*\*\* BREST (29)

Affaires - APPART CITY

### LA RÉGION : BRETAGNE

La Bretagne est une région historique et culturelle du Nord-Ouest de la France, et une des six nations dites celtiques.

Avec une population estimée à 3,430 millions d'habitants en 2023, elle est l'une des régions les moins peuplées de France. Néanmoins, elle a accueilli plus de 12,8 millions de touristes en 2017, pour 9,7 millions de nuitées.

Elle totalise 1.200 hôtels pour une capacité totale de 37.000 chambres, soit 1 hôtel pour 10 600 touristes.



## LA VILLE : BREST

Brest est le chef-lieu du Finistère, et est réputé pour son histoire liée à la marine, avec son bord de mer et son port militaire, 2e plus important de France après celui de Toulon.

"La Cité du Ponan" comporte 3 pôles de compétitivité labellisés par l'Etat en 2005, et un technopôle, Brest Iroise, qui regroupe 4 600 personnes. Le Finistère a accueilli 4 millions de touristes en 2017, et il s'agit du 8e département français en termes de nuitées.

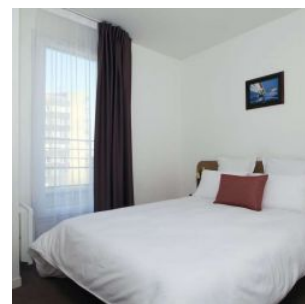
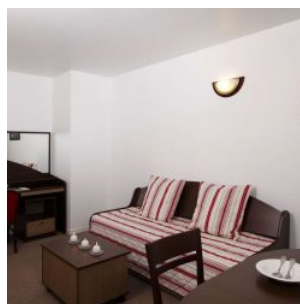
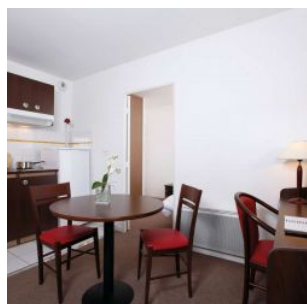
En 2016 la commune comptait près de 140 000 habitants, et le revenu annuel médian par habitant était de 19 210 € nets.



## RÉSIDENCE "BREST CONFORT \*\*\* "

Construite en 2010, cette résidence comporte 110 appartements, du studio de 19 m<sup>2</sup> au T3 de 35 m<sup>2</sup>, répartis sur 5 niveaux.

Elle est notée 7,6 / 10 sur Booking.com.



## SITUATION

**16 Rue du Vercors  
29200 Brest**

A proximité

- Centre-ville de Brest à 1 km ;
- Place de Strasbourg à 200 m ;
- Place de la Liberté à 2 km ;
- La Penfeld et le Musée National de la Marine à 3 km ;
- Plage du Moulin Blanc à 3 km ;

La résidence est desservie par :

- Tram à 50 m ;
- Gare SNCF à 2 km ;
- Aéroport Brest Bretagne à 7 km ;

