

Investissement LMNP

By Revenu Pierre

LE DOMAINE DU GOLF SAUMUR (49)

Tourisme - TERRES DE FRANCE APPART HOTELS ET RÉSIDENCES

LA RÉGION : PAYS-DE-LA-LOIRE

Avec 3,8 millions d'habitants en 2017, les Pays de la Loire est la 8e région la plus peuplée de France.

La région a accueilli plus de 18 millions de touristes en 2017, pour 80 millions de nuitées.

On dénombre 101 résidences de tourisme pour une capacité totale de 33 000 chambres, soit 1 chambre pour 545 touristes.

LA VILLE : SAUMUR

Saumur est une commune française sous-préfecture du département de Maine-et-Loire, en région Pays de la Loire.

Entre histoire, art équestre, vignoble et troglodytes, Saumur est indéniablement une ville qui se révèle au gré des promenades et au fil de ses magnifiques bords de Loire.

En 2018, la commune comptait 26 599 habitants.

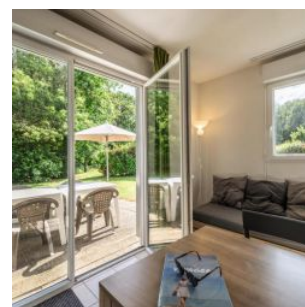
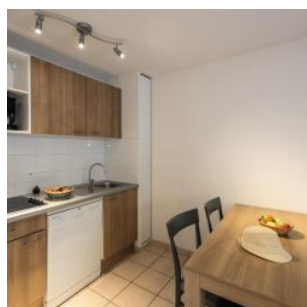
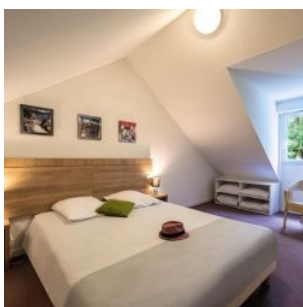


RÉSIDENCE "LE DOMAINE DU GOLF "

Construite en 2010, la résidence est située dans un environnement calme à quelques encablures des plus célèbres châteaux. Logé dans un parc de 4 hectares, en lisière du Golf de Saumur, elle propose de belles prestations avec notamment une piscine couverte chauffée à l'année.

Elle est composée de 104 d'appartements T1 ou T2 et de maisonnettes.

La résidence est notée 7.6/10 selon les avis booking.com.



SITUATION

**Route Des Mortins Saint-Hilaire-Saint-Florent
49400 Saumur**

A proximité :

- Golf de Saumur à 4 min à pied
- Supermarché à 10 min en voiture
- Zoo de Doué-la-Fontaine à 23 min en voiture
- Château de Montreuil-Bellay 23 min en voiture
- Golf de Loudun à 33 min en voiture

La résidence est desservie par :

- La gare de Saumur à 4,6 km
- L'autoroute A85

