

Investissement

LMNP

By Revenu Pierre

VANINA PARK CORTE (2B)

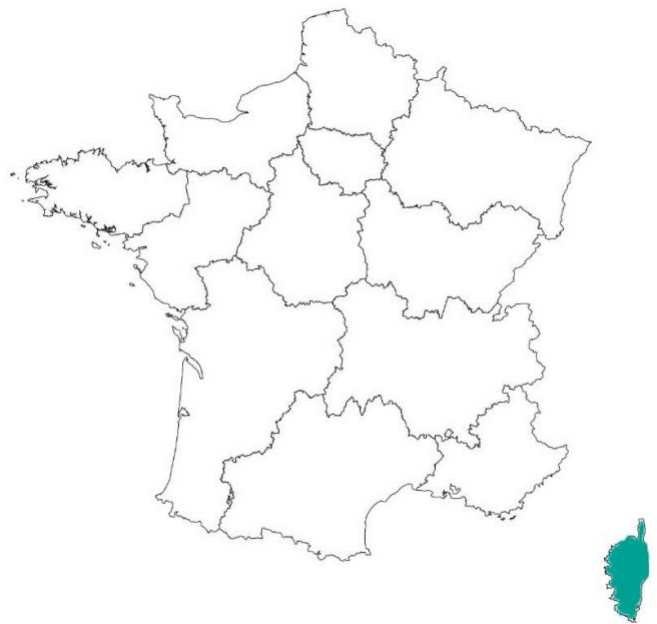
Etudiants - EURO FINANCE IMMOBILIER

LA RÉGION : CORSE

La Corse est une île située en mer Méditerranée et une collectivité territoriale unique française.

La Corse compte une académie, Ajaccio, même si la quasi-totalité des formations sont dispensées à Corte. 5.700 étudiants sont inscrits dans un établissement de l'enseignement supérieur Corse, dont 4700 à Corte.

En 2023, la région totalise 11 résidences étudiantes, soit 1 pour 518 étudiants.



LA VILLE : CORTE

Corte est une commune française située dans la circonscription départementale de la Haute-Corse.

Occupant une position centrale dans l'île, Corte est la capitale historique et culturelle de la Corse. Corte est le siège de l'université de Corse Pascal-Paoli qui enseigne le droit, l'économie, la gestion, les lettres, les sciences humaines, les sciences et techniques, la formation continue. Elle a aussi une école d'ingénieurs Paoli Tech.

En 2017, la commune comptait 7 446 habitants, en augmentation de 2,28 % par rapport à 2012.

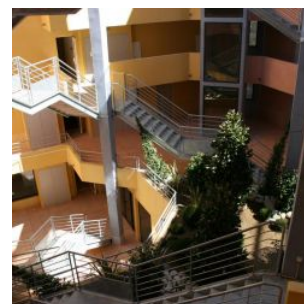
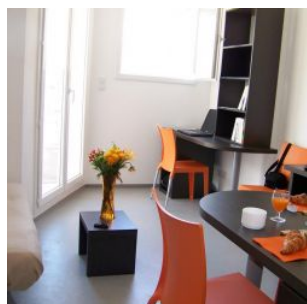
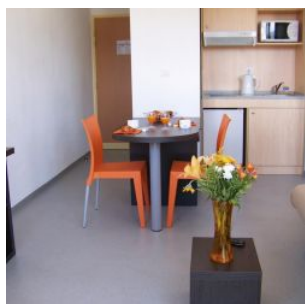


RÉSIDENCE "VANINA PARK"

La résidence construite en 2008, mixte étudiant, affaires et tourisme, allie services et confort au sein d'une ville dynamique.

Elle propose 230 appartements climatisés, du studio au T3, répartis en 4 bâtiments.

Notée 7,3/10 sur le site Booking.com



SITUATION

**1 Route du Calvaire
20250 Corte**

A proximité :

- Université de Corse Pasquale Paoli à 300 m
- l'Università di Corsica Pasquale Paoli propose plus de 100 diplômes du niveau bac au doctorat, délivrés par 8 facultés, instituts et écoles, pour 4 700 étudiants
- Commerces, restaurants et services à 500 m
- Centre ville historique à 1 km
- Musée de la Corse à 1,4 km
- Carrefour entre les principales villes de Corse, elle est facilement accessible par route (1h depuis Bastia, 1h15 depuis Ajaccio) ou par train

La résidence est desservie par :

- Arrêts de bus à 300 m
- Gare de Corte à 800 m
- Route Territoriale T20 et T50 à 850 m

