



Investissement

LMNP

By Revenu Pierre

## COLLECTION NÎMES ARÈNES\*\*\*\* NÎMES (30)

Affaires - APPART CITY

### LA RÉGION : OCCITANIE

Avec 5,9 millions d'habitants en 2017, l'Occitanie est la 5ème région la plus peuplée de France.

La région a accueilli plus de 15 millions de touristes en 2017, pour 16 millions de nuitées.

On dénombre 1 900 hôtels pour une capacité totale de 62 000 chambres, soit 1 hôtel pour 7 700 touristes.

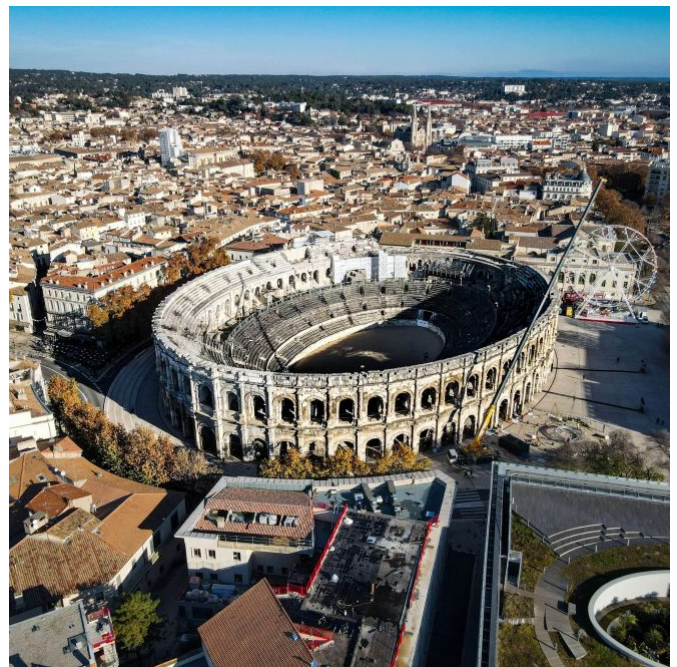


## LA VILLE : NÎMES

Nîmes est la préfecture du département du Gard, et est labellisée ville d'Art et d'Histoire

En 2015, la commune comptait 150 672 habitants, en augmentation de 5,95 % par rapport à 2010. Le département du Gard a une capacité hôtelière de près de 300 000 lits ; en 2017, on comptait plus d'1,5 millions de touristes, venu admirer notamment le Pont du Gard ou les Arènes de Nîmes.

Le revenu annuel médian par habitants était de 16 881 € nets en 2015.



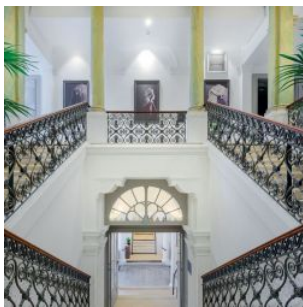


## RÉSIDENCE "COLLECTION NÎMES ARÈNES\*\*\*\*"

Ancien Hotel de l'architecte Dions-Bézar d du XIXe en pierre de taille, ravalée et rénovée en 2016, la résidence 4 étoiles est idéalement située dans le cœur historique de la ville, à deux pas de l'arènes. Elle propose d'excellentes prestations et un confort de qualité.

Elle est composée de 67 appartements allant du studio de 22m<sup>2</sup> au T2 de 55 m<sup>2</sup>.

La résidence est notée 9/10 selon les avis google.com.



## SITUATION

**1 boulevard de Bruxelles  
30000 Nîmes**

A proximité:

- Vue sur le parc Fontaine Pradier
- L'arènes à 3 min à pied
- Restaurants à 5 min à pied
- Temple Romain Maison Carrée à 10 min à pied

La résidence est desservie par:

- La gare SNCF à 300 m (4 min à pied)
- Les nationales N106 et N113
- L'autoroute A9- A54

