



Investissement

LMNP

By Revenu Pierre

## STUDÉA JEAN COCTEAU PARIS (75)

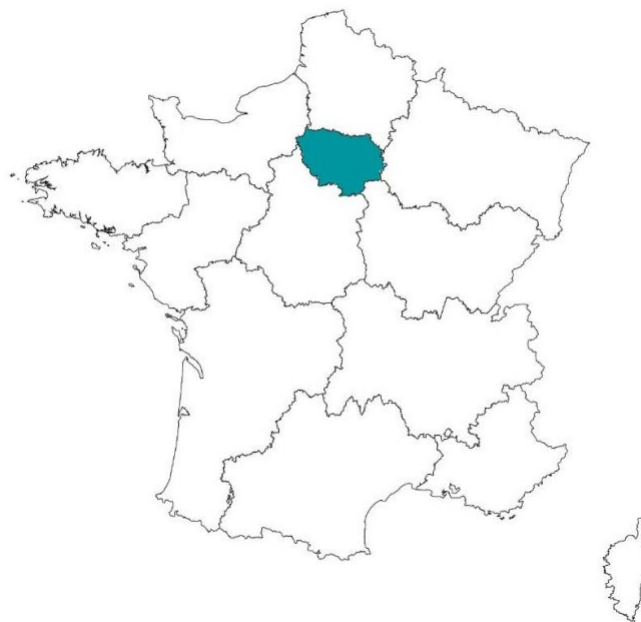
Etudiants - NEXITY STUDEA

### LA RÉGION : ILE-DE-FRANCE

Avec 12 millions d'habitants en 2017, l'Ile-de-France est la région la plus peuplée de France.

En 2020, elle totalisait plus de 733.200 étudiants, soit 5,5 % de la population, ce qui est supérieur à la moyenne nationale (4 %), et en fait également la région la plus peuplée en étudiants.

Il y a 340 résidences (publiques et privées), soit 1 résidence pour 2000 étudiants, ce qui en fait la 6e région avec la plus forte demande de logements.

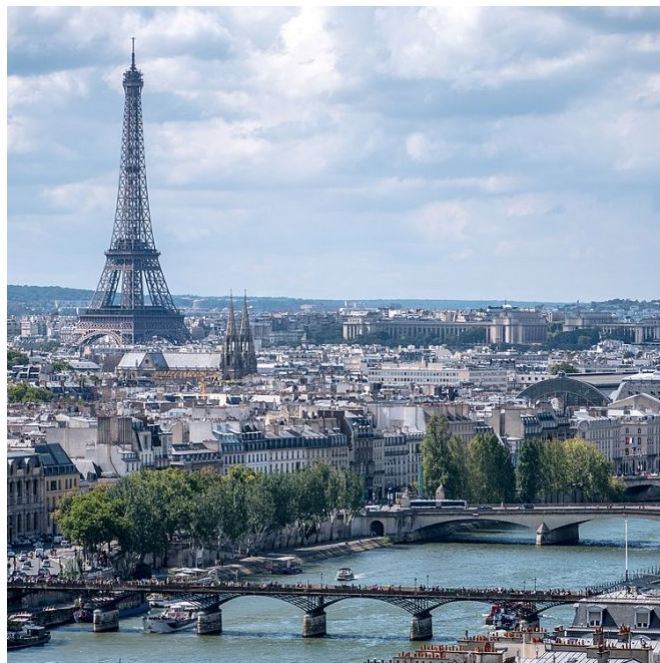


## LA VILLE : PARIS

Paris est la ville la plus peuplée de France, le chef-lieu de la région Île-de-France et l'unique commune française qui est en même temps un département.

L'agglomération parisienne rassemble 10,71 millions d'habitants au 1er janvier 2015. Parmi eux, on compte 2 609 700 étudiants, soit un taux d'étudiants de 24,37%.

Le revenu annuel médian par habitant était de 26 431 € en 2014.

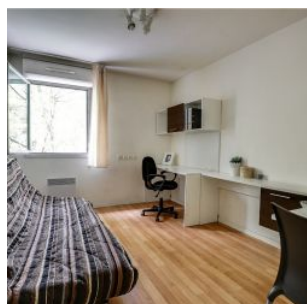


## RÉSIDENCE "STUDÉA JEAN COCTEAU"

Construite en 2008 la résidence offre aux étudiants qui s'installent dans la capitale pour un nouveau cycle un bon accès aux écoles et universités. Elle propose des prestations de qualité dans un établissement sécurisé et entretenu.

Elle est composée d'appartements studios de 17-20 m<sup>2</sup>

Elle est notée 6/10 sur le site location-étudiant.fr.



## SITUATION

**50-58 av de la porte des poissonniers  
75018 Paris**

A proximité:

- Supermarché à 5 min à pied
- Beaubourg à 25 min en métro
- La Sorbonne à 35 min en métro
- Toutes les écoles et universités de Paris

La résidence est desservie par:

- La ligne de tram T3 à 200 m
- La ligne de métro n°4 à 800 m
- Toutes les gare SNCF de paris

