

Investissement LMNP

By Revenu Pierre

STUDÉLITES MONET SAINT-ÉTIENNE (42)

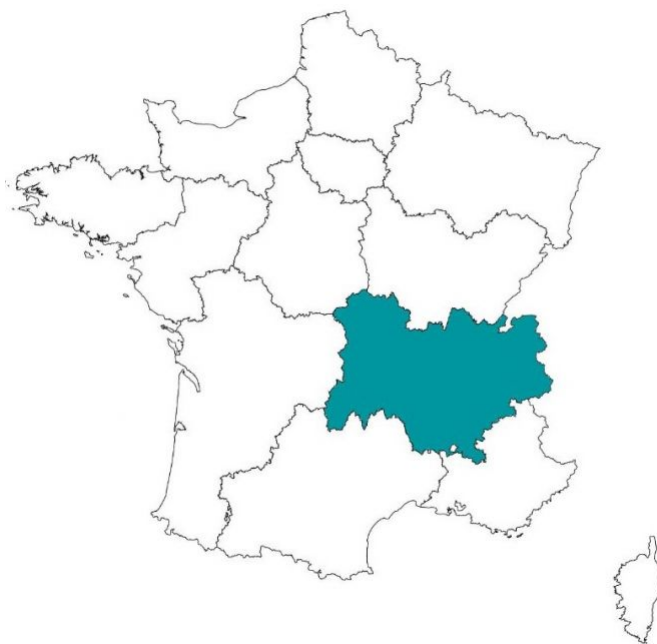
Etudiants - BNP PARIBAS IMMOBILIER RS

LA RÉGION : AUVERGNE-RHÔNE-ALPES

Auvergne-Rhône-Alpes est une région administrative française située dans le quart sud-est de la France métropolitaine.

Avec ses 8.1 millions habitants en 2020, elle est la 2eme région la plus peuplée en étudiants avec, pour l'année universitaire 2019-2020, un effectif total de plus de 357.000, en augmentation de 14,4% par rapport à l'année universitaire 2014-2015.

Il y a 284 résidences (publiques et privées), soit 1 résidence pour 1257 étudiants.



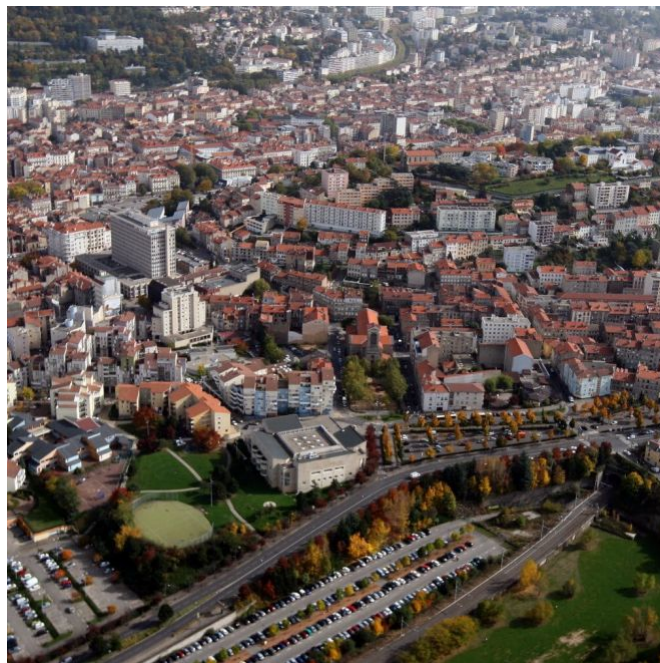
LA VILLE : SAINT-ÉTIENNE

Saint-Etienne est la préfecture de la Loire.

Avec plus de 170 000 habitants en 2015, c'est la 14e commune la plus peuplée de France.

C'est également la 23e commune la plus peuplée en étudiants, avec plus de 25 000 étudiants en 2015 (en augmentation de 9 % par rapport à 2012). Elle est par ailleurs 25e dans le classement des meilleurs villes étudiantes en 2018.

Le revenu annuel médian par habitants était de 17 780 € nets en 2014.

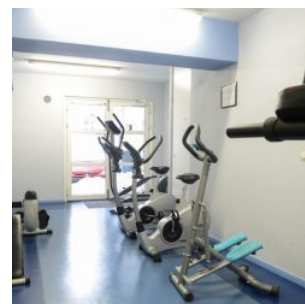
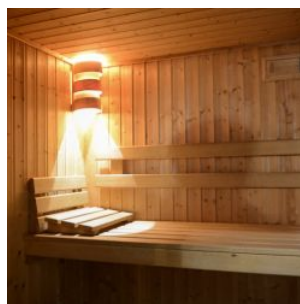
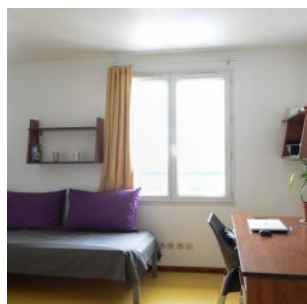
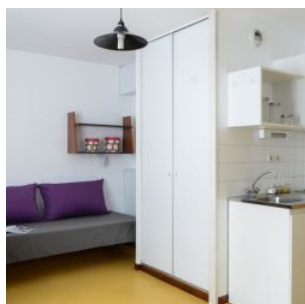


RÉSIDENCE "STUDÉLITES MONET"

La résidence construite en 1998, bénéficie d'un cadre agréable avec une vie de quartier dynamique.

Elle dispose d'une salle de gym, d'une cafétéria, d'une laverie et d'un sauna. Et propose des appartements meublés du studio au T2, répartis sur 6 niveaux.

Elle est notée 8,8/10 sur le site location-étudiant.fr



SITUATION

**68 rue Désiré Claude
42000 Saint-Étienne**

A proximité :

- Université Jean Monnet (20K étudiants) à 270 m
- Centre commercial Centre Deux (80 boutiques) à 300 m
- Piscine Pierre Poty à 550 m
- Centre ville à 1 km

La résidence est desservie par :

- Bus, Jules Simon, Ligne 3 à 130 m
- Tramway, Centre Deux, lignes 1 et 3 à 240 m
- Gare TER, St-Etienne-Bellevue, à 850 m
- Gare TGV / TER, St-Etienne à 2,5 km

