

# Investissement

LMNP

By Revenu Pierre

## DOMAINE LES BOIS-FRANCS \*\*\* VERNEUIL-SUR-AVRE (27)

Tourisme - CENTER PARCS



### LA RÉGION : NORMANDIE

Avec 3,3 millions d'habitants en 2017, la Normandie est l'une des régions les moins peuplées de France. La région a néanmoins accueilli plus de 11 millions de touristes en 2017, pour 7,9 millions de nuitées.

On dénombre 845 hôtels pour une capacité totale de 26 000 chambres, soit 1 hôtel pour 13 700 touristes.

5,3 milliards d'euros de consommation touristique en Normandie en 2014.



## LA VILLE : VERNEUIL-SUR-AVRE

Verneuil-sur-Avre est une commune située dans le département de l'Eure en région Normandie.

Verneuil fait partie des "100 Plus Beaux Détours de France", le pays des petites vacances toute l'année. Cette paisible cité, située à une centaine de kilomètres de Paris, est un agréable lieu de villégiature très apprécié pour les week-ends mais aussi pour les séjours de "Vacances Nature".

En 2015, la commune comptait 8 173 habitants.



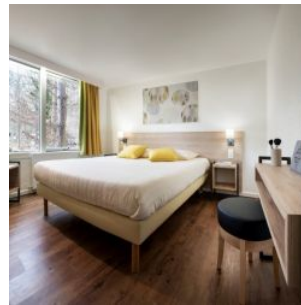


## RÉSIDENCE "DOMAINE LES BOIS-FRANCS \*\*\*\*"

Center Parcs, installé sur 310 hectares de forêt, les cottages ont l'authenticité d'une « maison de campagne », réinterprétée avec modernité.

Composé de 854 unités d'habitation, le parc a une capacité d'accueil de 4472 personnes.

Domaine réhabilité en 2006 / 2010 et entièrement rénové sur 2017 / 2021, pour un budget total de 50 M€ sur 4 ans.



## SITUATION

### Domaine des Bois Francs 27130 Verneuil-sur-Avre

A proximité :

- Centre aquatique Aqua Mundo, accès gratuit
- Golf de 9 trous disponible sur place
- Verneuil d'Avre et d'Iton centre à 6 km
- Chocolatrium de Damville à 20 km
- Paris à 115 km (1h30 de route de Paris)

La résidence est desservie par :

- Nationale 12 à 2,5 km
- Gare de Verneuil-sur-Avre à 7,4 km
- Navette entre la gare et le Center Parcs
- Depuis Paris : Au départ de la gare de Paris Montparnasse 3 - Vaugirard jusque la gare de Verneuil sur Avre.

