

# Investissement LMNP

By Revenu Pierre

## NANTERRE CAMPUS NANTERRE (92)

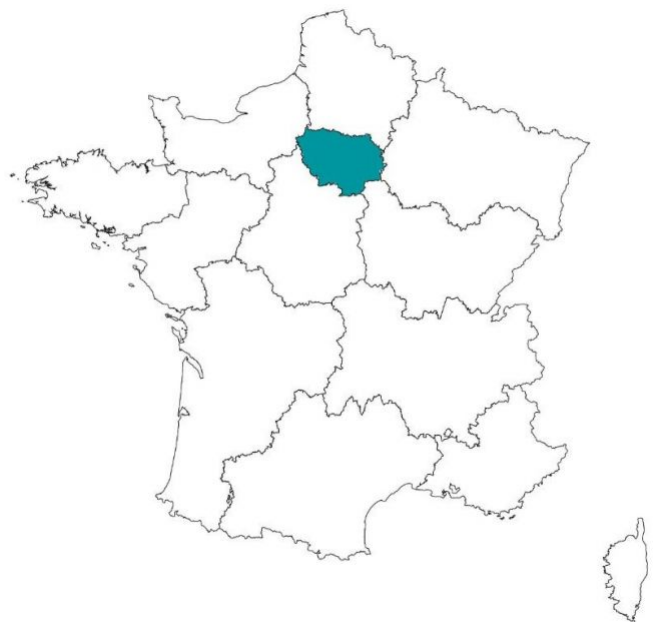
Etudiants - NEMEA

### LA RÉGION : ILE-DE-FRANCE

Avec 12 millions d'habitants en 2017, l'Ile-de-France est la région la plus peuplée de France.

En 2020, elle totalisait plus de 733.200 étudiants, soit 5,5 % de la population, ce qui est supérieur à la moyenne nationale (4 %), et en fait également la région la plus peuplée en étudiants.

Il y a 340 résidences (publiques et privées), soit 1 résidence pour 2000 étudiants, ce qui en fait la 6e région avec la plus forte demande de logements.

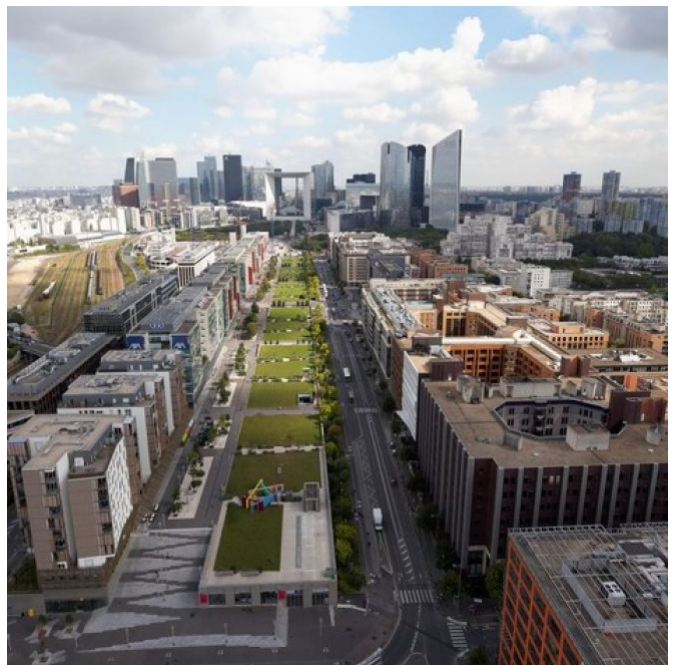


## LA VILLE : NANTERRE

Nanterre est une commune française située dans le département des Hauts-de-Seine en région Île-de-France, dont elle est la préfecture.

Au dernier recensement de 2016 en augmentation de 5,34 % par rapport à 2011, la commune comptait 94 258 habitants ce qui en fait la deuxième commune la plus peuplée du département et la cinquième de la région.

Ville universitaire, Nanterre accueille le campus de l'université Paris Nanterre qui compte plus de 30 000 étudiants.

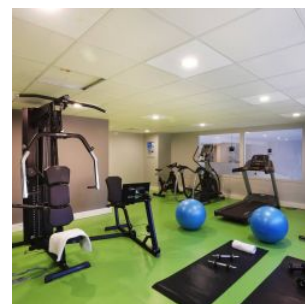
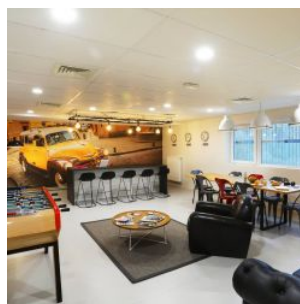
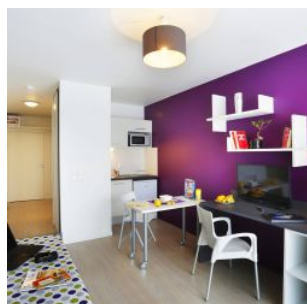


## RÉSIDENCE "NANTERRE CAMPUS"

La résidence construite en 2017, est une figure de proue d'un quartier en pleine mutation, le programme de 10 500 m<sup>2</sup>, a été conçu par la très réputée agence d'architecture Suzel Brout.

Aux lignes très contemporaines elle propose 130 logements, du studio de 17 m<sup>2</sup> au T1 de 25 m<sup>2</sup>, répartis sur 9 étages.

Notée 9,4/10 sur les avis Google.com



## SITUATION

**14 Rue Anatole France  
92000 Nanterre**

A proximité :

- Campus numérique YNOV jouxtant la résidence
- Université Paris Ouest Nanterre à 500 m
- Université Paris 1 Panthéon-Sorbonne à 600 m
- Paris à 6 km
- La gare Saint-Lazare à 15 minutes en transports
- Châtelet-les-Halles à 18 minutes en transports

La résidence est desservie par :

- Bus ligne 259 / N53 à 50 m
- RER A "Nanterre Université" à 300 m
- Aéroport Paris Orly à 22 km

