

# Investissement LMNP

By Revenu Pierre

## LE MANS CENTRE CONFORT\*\*\* LE MANS (72)

Affaires - APPART CITY

### LA RÉGION : PAYS-DE-LA-LOIRE

Avec 3,8 millions d'habitants en 2017, les Pays de la Loire est la 8e région la plus peuplée de France.

La région a accueilli plus de 18 millions de touristes en 2017, pour 80 millions de nuitées.

On dénombre 101 résidences de tourisme pour une capacité totale de 33 000 chambres, soit 1 chambre pour 545 touristes.

Dynamique régionale, 1,59 millions d'emplois, 128 000 PME, 26 731 créations d'entreprises en 2018 (Insee).



## LA VILLE : LE MANS

Le Mans est une commune faisant partie des grandes villes du Grand Ouest français, située dans la région des Pays de la Loire et le département de la Sarthe dont elle est la préfecture.

Labellisée Ville d'art et d'histoire, elle accueille chaque année la plus importante course automobile au monde, les 24 Heures du Mans, dont l'édition 2014 a rassemblé plus de 263 000 spectateurs. En 2015, la commune comptait 143 325 habitants, en augmentation de 0,49 % par rapport à 2010.

Le revenu annuel médian par habitants était de 19 479 € nets en 2015.

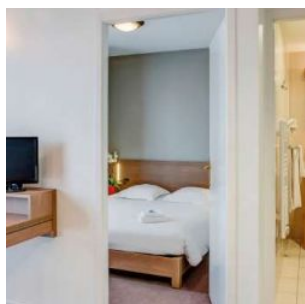


## RÉSIDENCE "LE MANS CENTRE CONFORT\*\*\* "

Construite en 2012, la résidence est située en périphérie du centre-ville, en face de la gare.

Elle comporte 163 appartements répartis sur 5 niveaux, du studio de 18 m2 au T3 de 35 m2.

Elle est notée 7,5 / 10 sur Booking.com.



## SITUATION

**34 boulevard Robert Jarry  
72100 Le Mans**

A proximité :

- Palais des Congrès à 700 m
- Centre-ville à 800 m ;
- Cité Plantagenêt à 1,5 km ;

La résidence est desservie par :

- Le tram à 50 m ;
- La gare du Mans à 50 m ;

