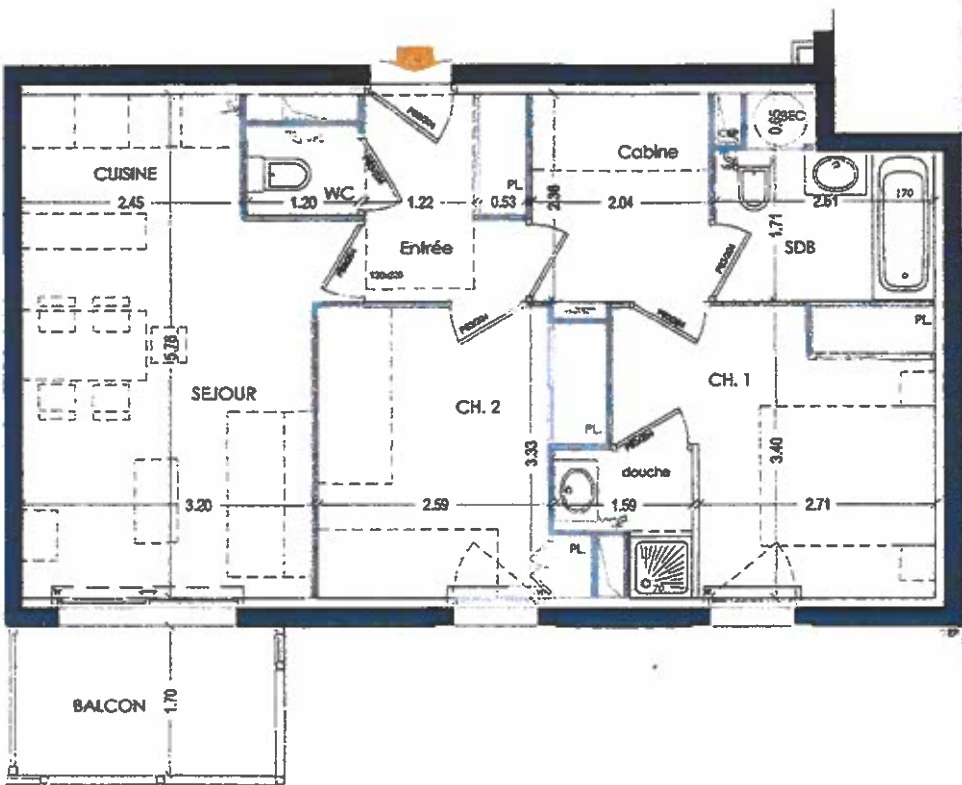


App⁺ A 204



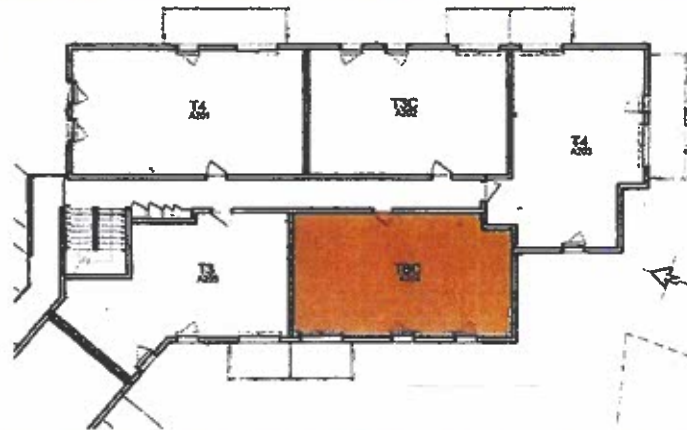
Plan NIV1

LES JARDINS D'ARNOR
Résidence de tourisme - BENODET 29 9 5 0 KERAN AB

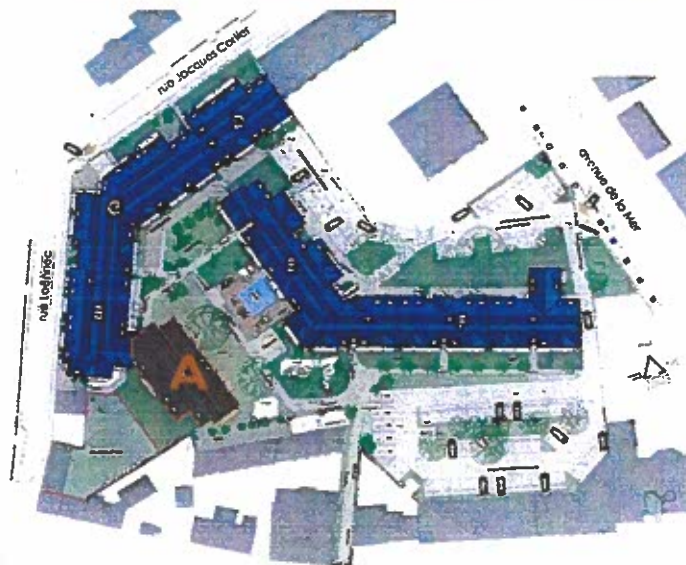
BATIMENT



Plan de repérage bâtiment / logement



Plan masse général



la Plage

Maître d'ouvrage



OCCL-GROUPE GIBOIRE
2 Place du Général Groud
35000 RENNES

Commercialisation



Lagrange Patrimoine
27,29 rue Bossuet
69006 LYON

Logt.n°204 / T3c / NIV.1

tableau des Surfaces Habitables

Séjour / Cuisine	18.03m ²
entrée+ pl.	3.89m ²
WC	1.35m ²
Cabine	5.74m ²
chambre 1+ pl.	10.29m ²
douche (ch. 1)	2.07m ²
chambre 2+ pl.	9.13m ²
salle de bain + wc	4.89m ²
T O T A L	55.39m²
balcon	4.84m ²

Signature(s) Réservataire(s):

Signature Vendeur:

Ce plan peut être sujet à de légères modifications (de cotes et de surfaces, de configuration et d'implantations appareils sanitaires) pour des raisons techniques et architecturales. L'ensemble solaires et retombées de gouttes peut ne pas être indiqué sur les plans. Tolérance des cotes selon le Code Cvi : 5%. Mobilier représenté à titre indicatif.

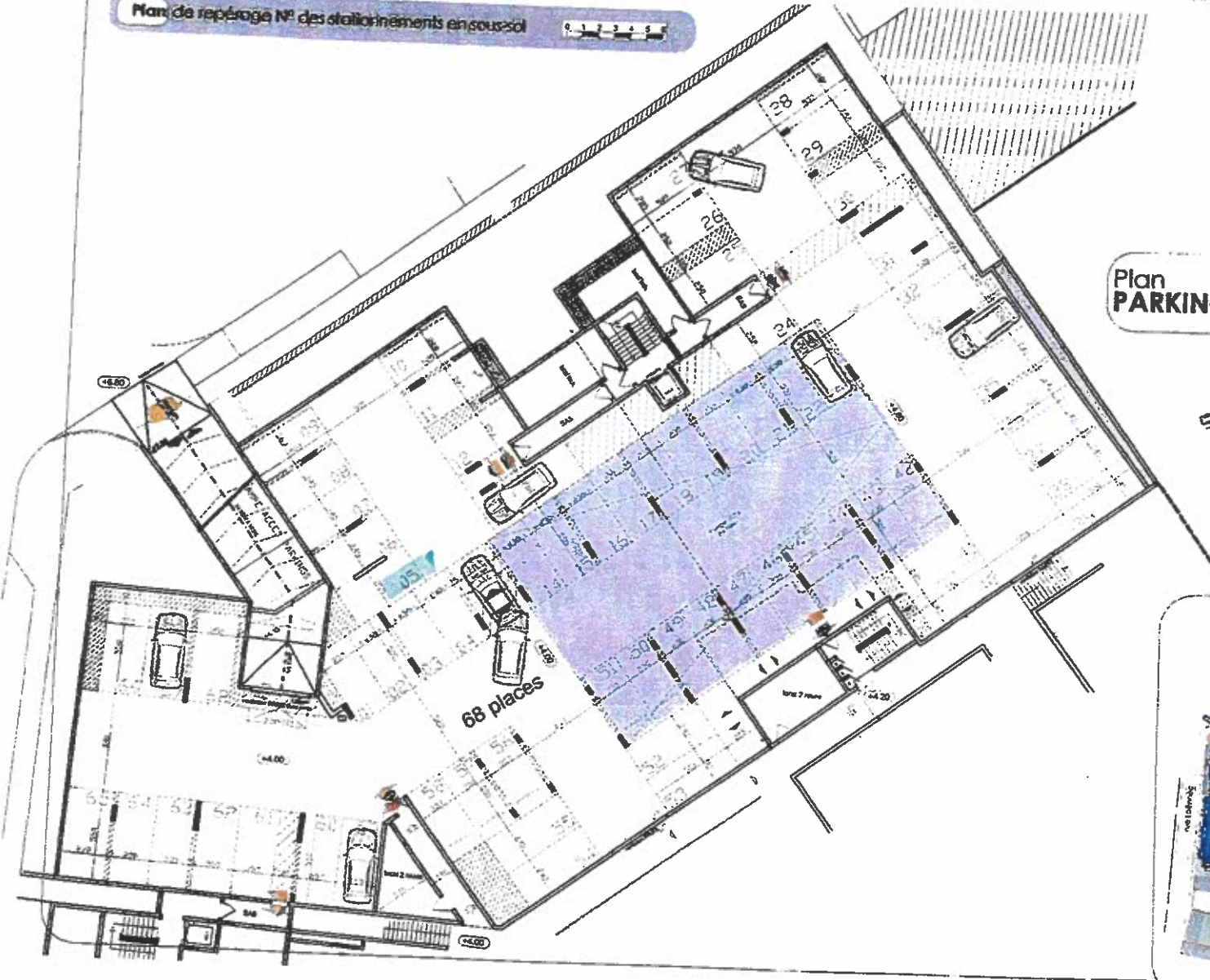
Plan établi le 04 NOVEMBRE 2009

30/07/2014 14:30

LES JARDINS D'ARVOR

Résidence de tourisme - BENODET 29950 KERAN ABON

Plan de repérage N° des atterrissements en sous-sol



Plan PARKINGS



Maître d'ouvrage



OCDL-GROUPE GIBOIRE
2 Place du Général Grouard
35000 RENNES

Commercialisation



Lagrange Patrimoine
27,29 rue Bossuet
69006 LYON

Signature(s) Réservataire(s)

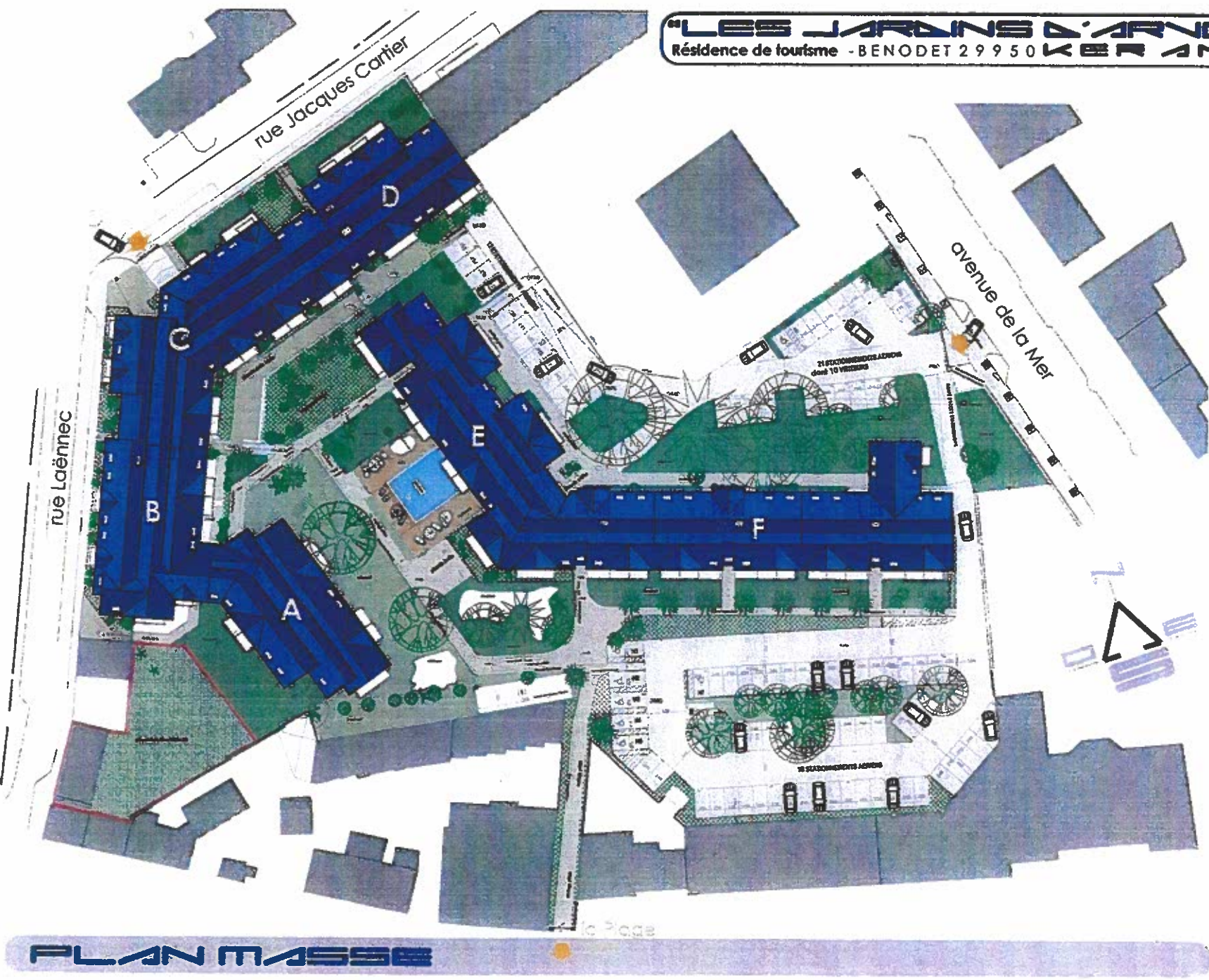
Signature Vendeur



Ce plan peut être sujet à de légères modifications (de côtes et de surfaces, de configuration et d'implantations appareils sanitaires) pour des raisons techniques et architecturales. L'ensemble soûltes et reformées de poutres peut ne pas être indiqué sur les plans. Tolérance des côtes selon le Code Civil : 5%. Mobilier représenté à titre indicatif.

"LES JARDINS D'ARVOR"

Résidence de tourisme - BENODET 2 9 9 5 0



PLAN MASSE

Maître d'ouvrage



OCDL-GROUPE GIBOIRE
2 Place du Général Giraud
35000 RENNES

Commercialisation



Lagrange Patrimoine
27,29 rue Bassuet
69006 LYON

juillet 2009