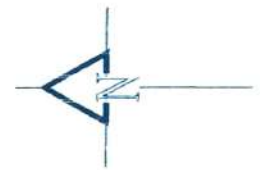
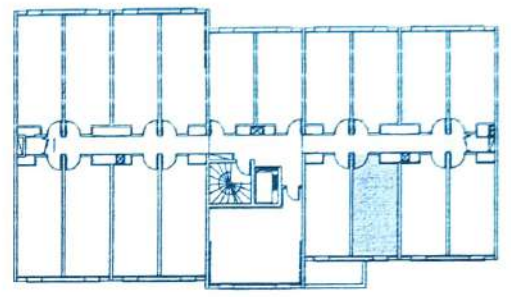


Résidence CITEA TOURS

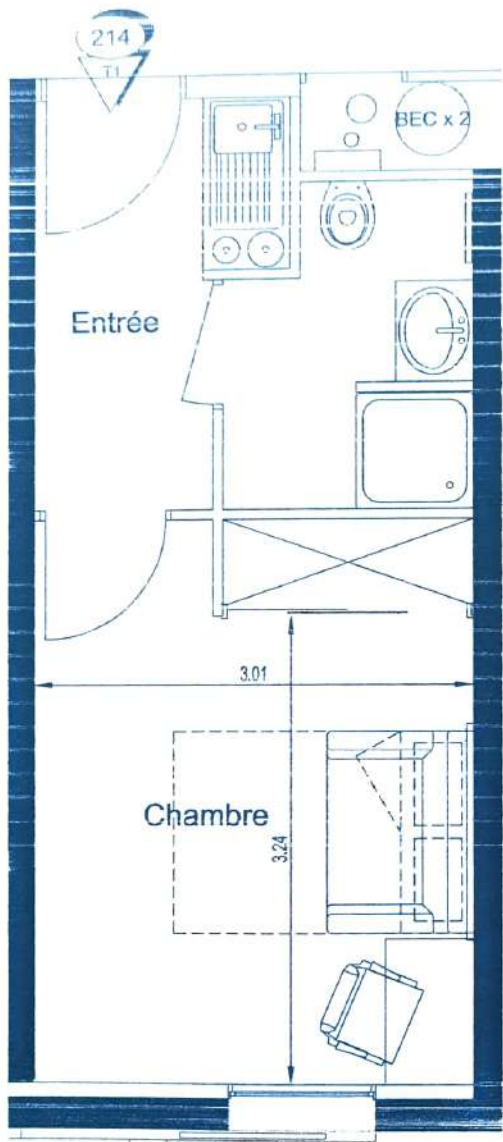
Rue Edouard Vaillant



	Niveau	Type
	R+2	T1
Numéro	214	

SURFACES

SURFACES	
Pièces	Surfaces
chambre	11.60m ²
entrée	4.17m ²
sdb	3.54m ²
	19.30m ²



M. Philippe DELAPIERRE
LOT 3035



NOTA :
Le présent plan est établi sur la base du dossier projet et pourra subir des adaptations dimensionnelles techniques et d'organisation, afin de répondre aux contraintes induites par les études détaillées d'exécution. Les poutres, poteaux, soffites et faux plafond n'apparaissent pas systématiquement sur le présent plan.

le 31/08/09 DP

13 septembre 2007