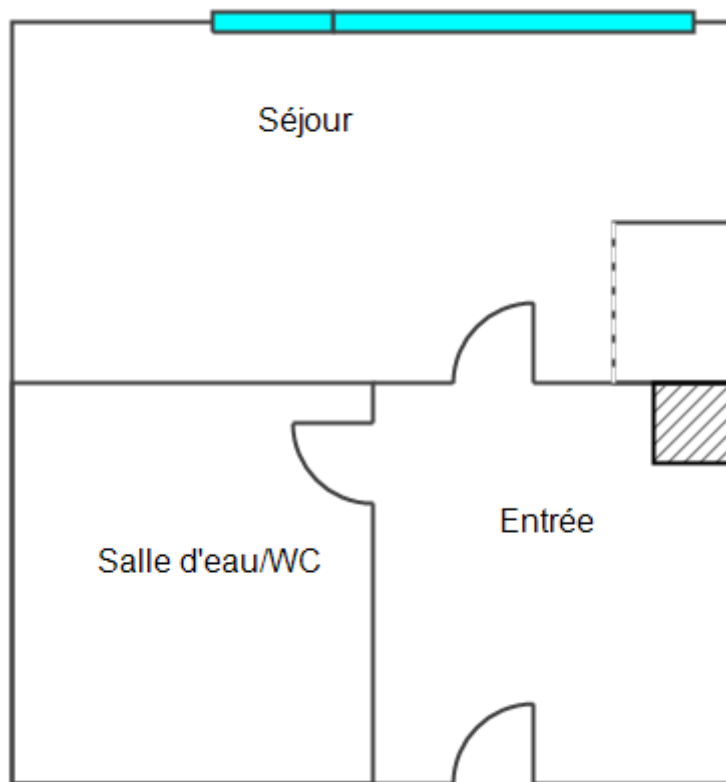


DOCUMENTS ANNEXES

Croquis N°1



PLAN DE LOCALISATION

Département de Loire-Atlantique

Commune de NANTES

Quai de Tourville

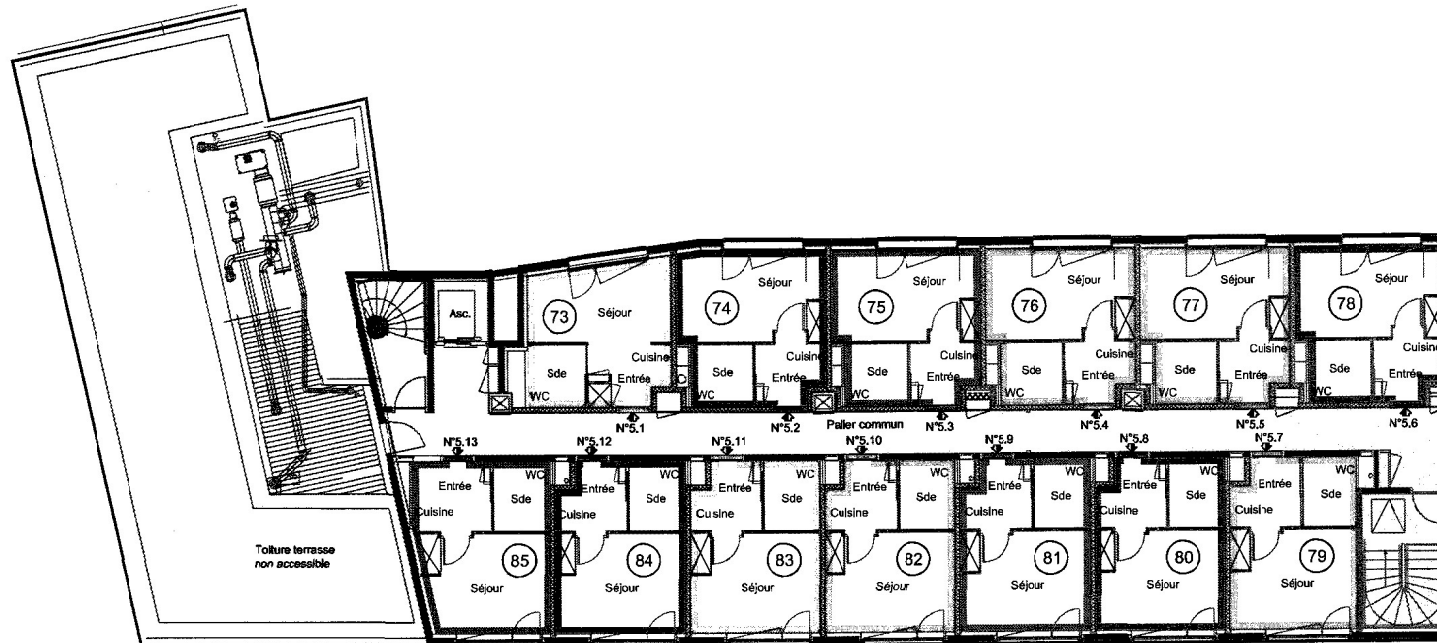
Cadastré Section HL numéro 225 et 226

Volumes 4 de l'ensemble immobilier "GAO"



Les Estudines de Tourville

Cinquième Etage



Echelle 1/150°

Date : le 2 novembre 2010


Dossier n°NA1 10186

Dressé par le Cabinet BARRE-LAMBOT, Architectes à Nantes

Complété par Vincent PICARD, Géomètre-Expert, Cabinet FIT Conseil



1 Route de Gachet - CS 90711
44307 NANTES Cedex 3
Tél. 33 (0) 2 40 68 54 52
Fax 33 (0) 2 51 13 56 60
E-mail : nantes@fit-conseil.fr

 Limite volume

- Ensemble immobilier soumis au statut de la division volumétrique
- Volume soumis au Statut de la Copropriété
- Plan à annexer à l'Etat Descriptif de Division