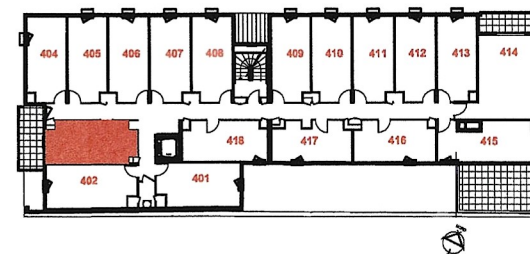




124 Boulevard National - 13003 MARSEILLE



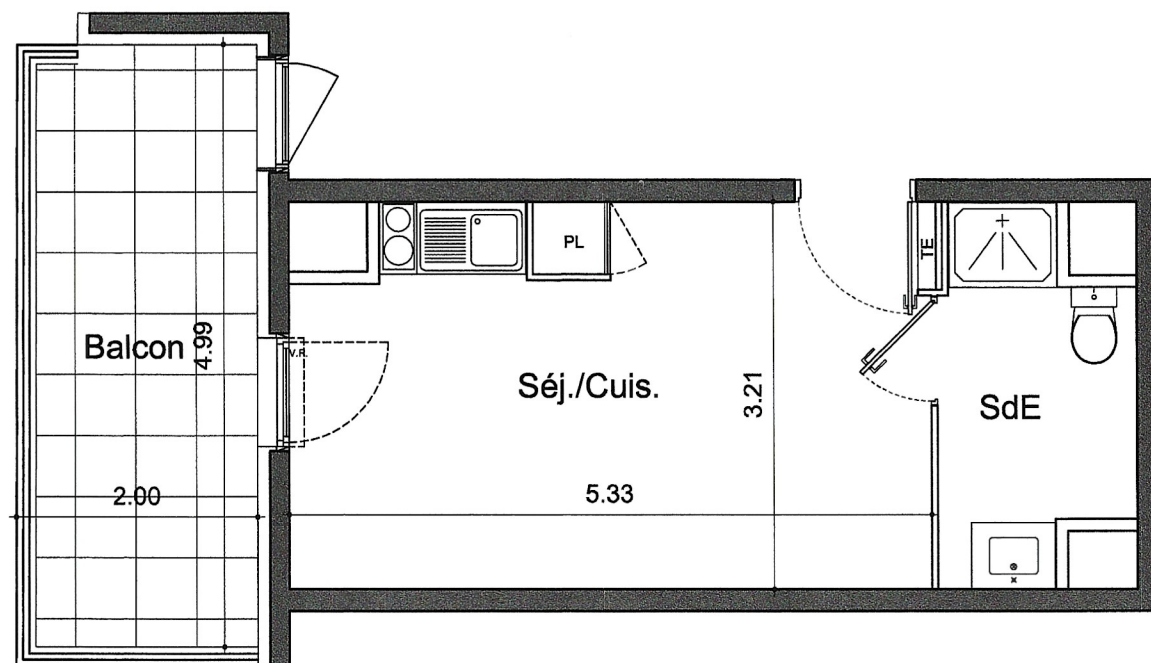
PLAN DE REPÉRAGE



LOGEMENT T1 - 403
4ème Etage

SEJOUR - CUISINE + PL.	16,93 m ²
SALLE D'EAU - WC	4,74 m ²

TOTAL SURFACE HABITABLE	21,67 m²
BALCON	9,10 m ²



le présent plan est établi sur la base du permis de construire et pourra subir des adaptations dimensionnelles, techniques ou d'organisation afin de répondre aux contraintes induites par les études détaillées d'exécution. Les soffites et faux-plafond n'apparaissent pas sur le plan.