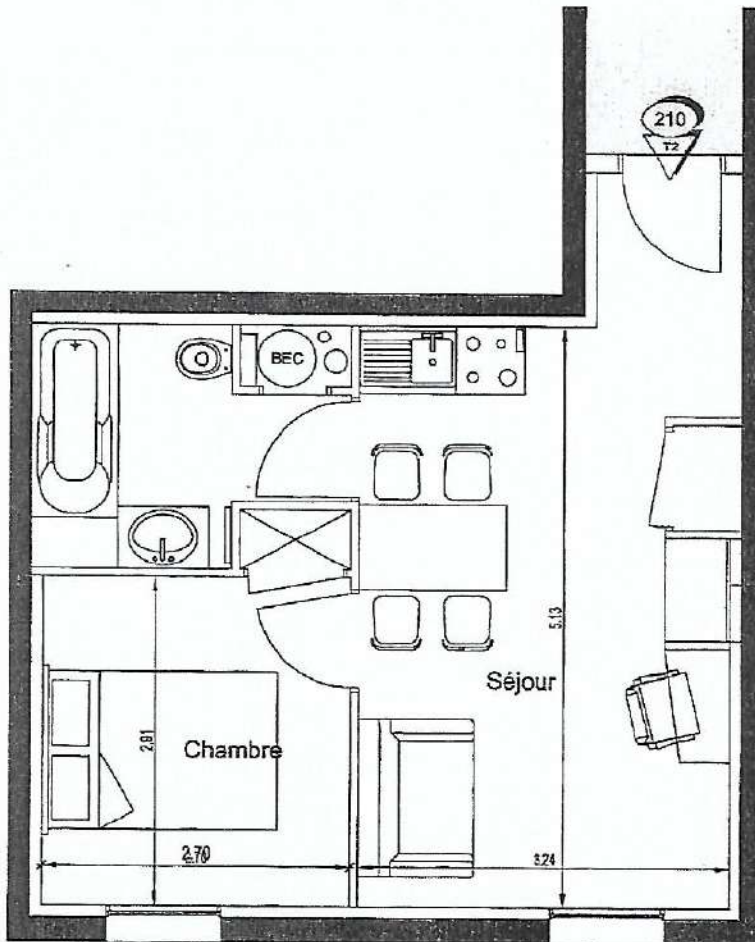


M. Mme Daniel Raux
 Appartement 210 - WT 3037

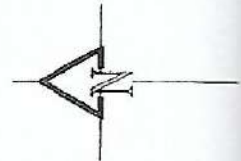
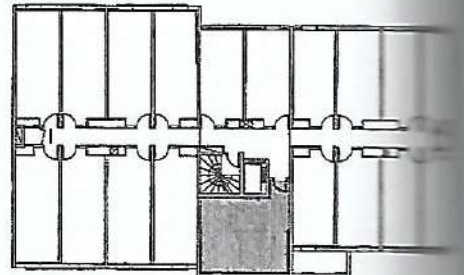
Bouygues Immobilier

19, rue Edouard Vaillant 37012
 BP 1249 TOURS Cedex 1

Résidence CITEA TOURS



Rue Edouard Vaillant

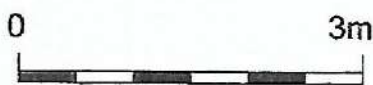


	Niveau	Type
	R+2	T2
Numéro	210	

SURFACES

20/11/08

Handwritten signature and notes



SURFACES	
Pièces	Surfaces
séjour	18.56m ²
chambre 1	8.42m ²
sdb	4.73m ²
	31.71m ²

NOTA :

Le présent plan est établi sur la base du dossier projet et pourra subir des adaptations dimensionnelles techniques et d'organisation, afin de répondre aux contraintes induites par les études détaillées d'exécution. Les poutres, poteaux, soffites et faux plafond n'apparaissent pas systématiquement sur le présent plan.

13 septembre 2008

Abomecin