

LE PRESENT DOCUMENT REFLETE L'IMAGE ET LES DISPOSITIONS GENERALES DE LA CHAMBRE.
DES VARIATIONS PEUVENT INTERVENIR EN FONCTION NECESSITES TECHNIQUES ET REGLEMENTAIRES ET DES TOLERANCES D'EXECUTION TANT EN CE QUI CONCERNE LES DIMENSIONS LIBRES QUE LES EQUIPEMENTS.

PLAN DE CHAMBRE

Résidence du Plateau

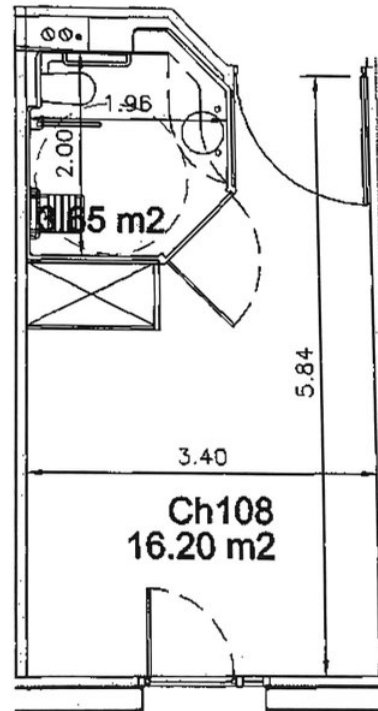
Maison de retraite d'Athis Mons (91)

CHAMBRE 108

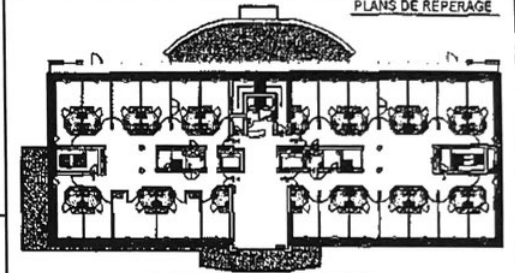
1, rue Vaillant Couturier - 91200 Athis Mons

Désignation	Surfaces
Chambre	16.20 m ²
Salle d'eau / WC	3.65 m ²
Total	19.85 m²

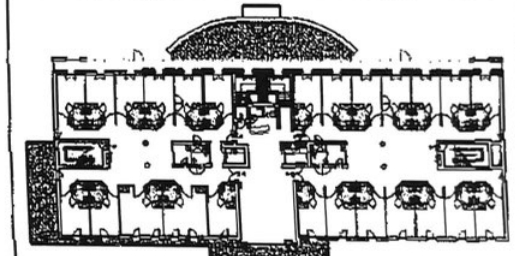
Handwritten notes:
 2103/111
 100/100
 100/100



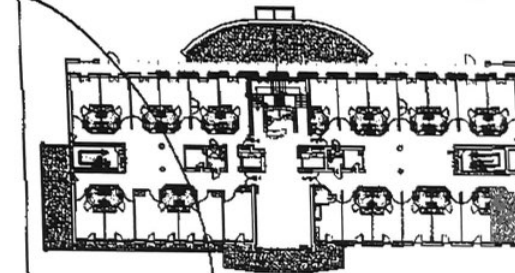
PLANS DE REPERAGE



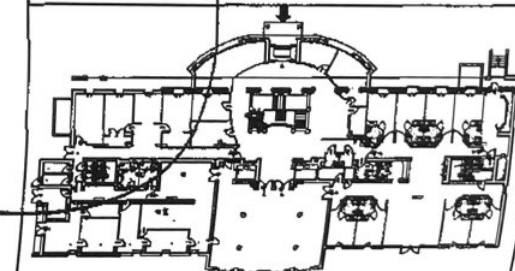
TROISIEME ETAGE



DEUXIEME ETAGE



PREMIER ETAGE



REZ DE CHAUSSEE

