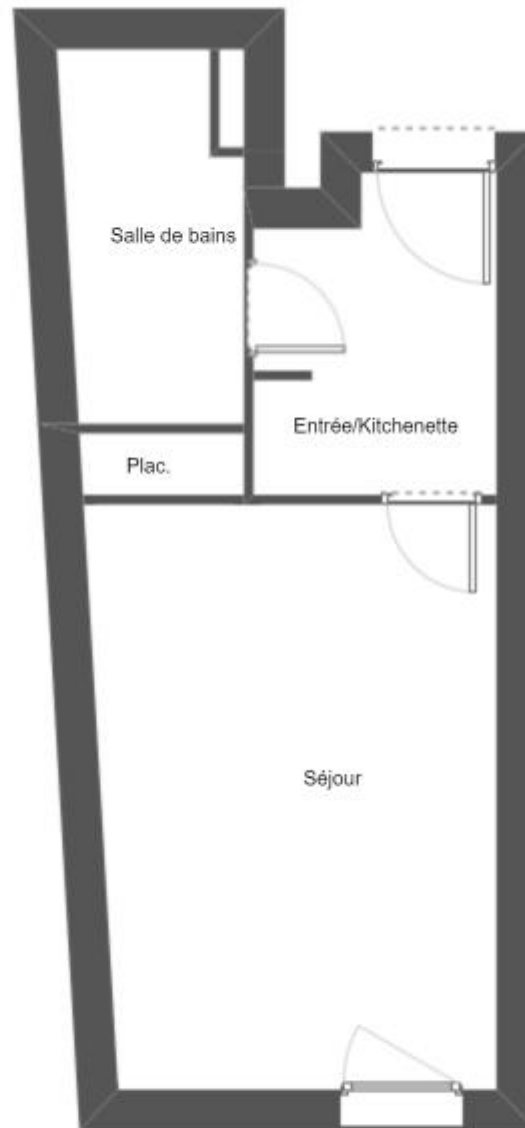


Le présent schéma de repérage est un schéma de circulation permettant de localiser les éléments repérés dans les différents rapports. Il est non coté et non contractuel.

1er étage



Réf : DIA-KRS09-2411-014	Titre		Planche de repérage technique
24 rue Pierre Semard, VTY01 Pierre Semard, 94400 VITRY SUR SEINE	Indice A	Auteur : Monsieur Guillaume GERMOND	Bat. A du plan de masse