

Les surfaces sont données sous réserve des impératifs techniques de construction et des tolérances d'exécution Plans faits sur base permis de construire De ce fait les indications portées sur ces plans ne sont qu'approximatives

Résidence Mermoz-Bastie

construction d'une résidence de tourisme
avenue Jean Mermoz
Lyon 69008

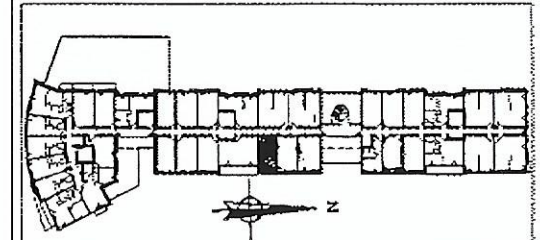
SCI RESIDENCE MERMOZ

co
GENERIM
14 place des Loges
Esplanade de l'Arche
13097 AIX-EN-PROVENCE

R+1

120

T1



SURFACES :

| | |
|-------------------|----------------------|
| Partie jour | 16.80 m ² |
| Bains | 3.20 m ² |
| <hr/> | |
| SURFACE HABITABLE | 20.00 m ² |

MODIFIEE EN JUILLET 2004

AVRIL 2004