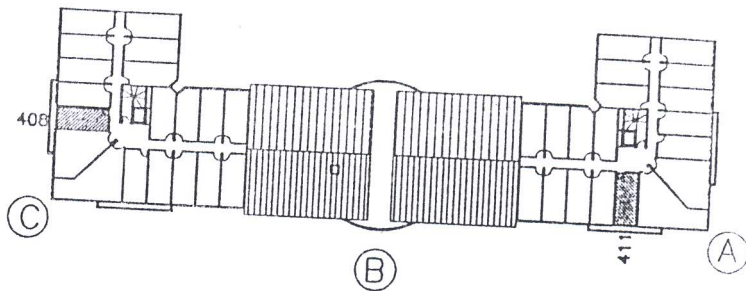
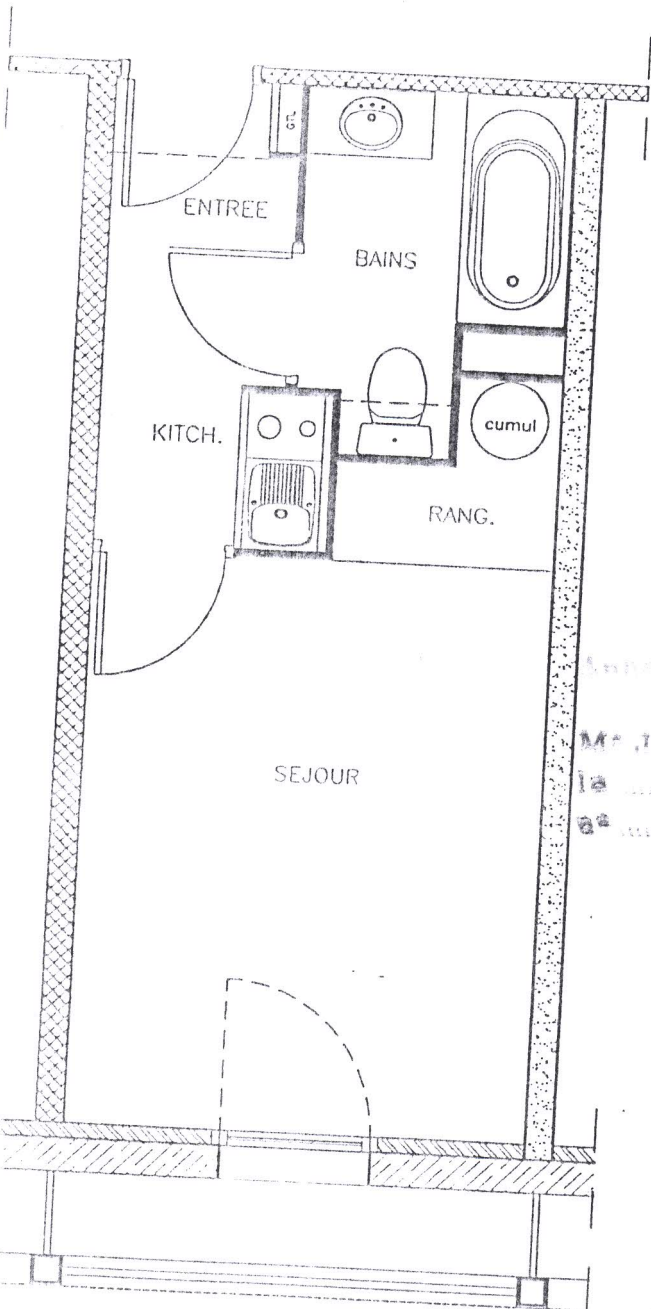
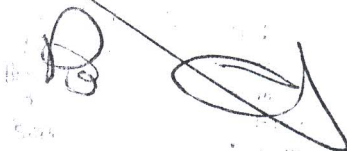


Droit de Timbre  
payé sur état  
autorisation du  
11 mars 1999

# RESIDENCE PYTHAGORE METZ QUEULEU

Rue de VERCLY  
57000 METZ



balcon	1.71 m <sup>2</sup>
ENTREE	2.38 m <sup>2</sup>
KITCH	1.58 m <sup>2</sup>
SDB	3.43 m <sup>2</sup>
RANG	1.33 m <sup>2</sup>
SEJOUR	11.22 m <sup>2</sup>
Surface Totale	19.94 m <sup>2</sup>

M. Jacques DIETSCH  
le 27 mars 1999  
n° 30821

LOT : A 411 / ~~408~~

A. Apech  
*[Signature]*  
H.P. APACK  
*[Signature]*

oger Schott Architecte

19 MAI 1999  
ECHELLE 1/50

**ESPACE 2**  
CREATEUR IMMOBILIER