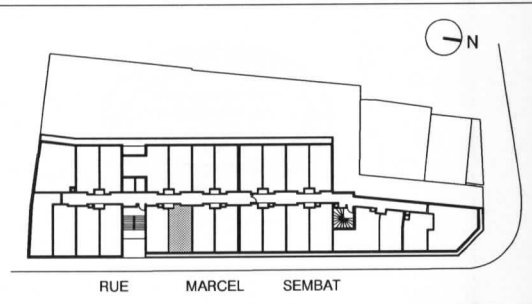


N° 319 TYPE T1 ETAGE 3



TABEAU DES SURFACES

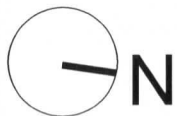
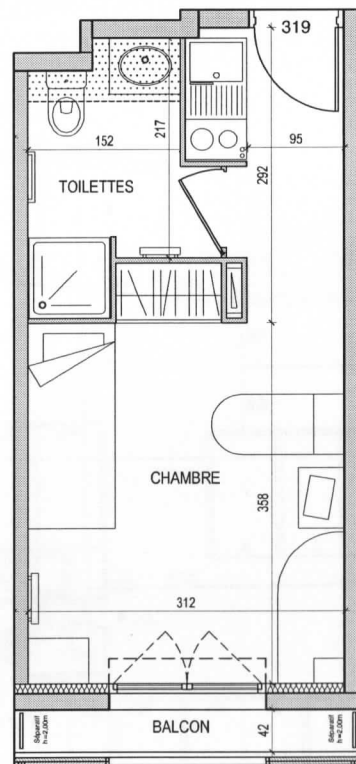
ENTREE / CHAMBRE 15,45 m²
TOILETTE 3,90 m²

TOTAL HABITABLE 19,35 m²

BALCON 1,50 m²



Nota: En fonction des nécessités techniques de la réalisation, des modifications sont susceptibles d'être apportées à ce plan. Par ailleurs: les soffites, faux plafonds, rampants, gaines sont susceptibles d'évoluer en situation, en nombre et en dimensions. Les canalisations, retombées, regards ne sont pas figurés.



Plan à l'échelle 2cm/m

Montesquieu