

SARL LES MALOINES 29

91, Boulevard Michel Briani - 29490 GUIPAVAS

"Domaine des Mauriers"  
Résidence de Tourisme Services  
35400 SAINT MALO

*Jersey*

MAISON : C20

TYPE : 3 Pièces Duplex

SURFACES	HABITABLES	UTILES
Séjour + Kitchenette	23.00 m <sup>2</sup>	23.00 m <sup>2</sup>
Wc	1.40 m <sup>2</sup>	1.40 m <sup>2</sup>
Placard	0.60 m <sup>2</sup>	0.60 m <sup>2</sup>
REZ DE CHAUSSEE	25.00 m <sup>2</sup>	25.00 m <sup>2</sup>
Dégagement	3.10 m <sup>2</sup>	3.40 m <sup>2</sup>
Chambre 01	8.00 m <sup>2</sup>	8.70 m <sup>2</sup>
Chambre 02	6.15 m <sup>2</sup>	6.75 m <sup>2</sup>
Salle de bains	4.00 m <sup>2</sup>	4.60 m <sup>2</sup>
ETAGE	21.25 m <sup>2</sup>	23.45 m <sup>2</sup>
TOTAL	46.25 m <sup>2</sup>	48.45 m <sup>2</sup>

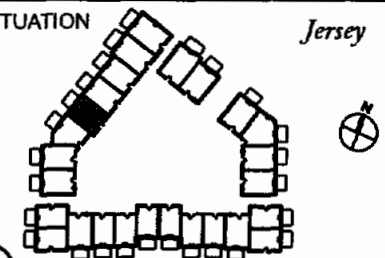
Document non contractuel : Des modifications ultérieures ou des aménagements de détails nécessités pour des raisons d'ordre technique pourront être apportés aux plans. Une différence maximale de 5% par rapport aux dimensions, et aux surfaces sera considérée comme acceptable.

SURFACES ANNEXES

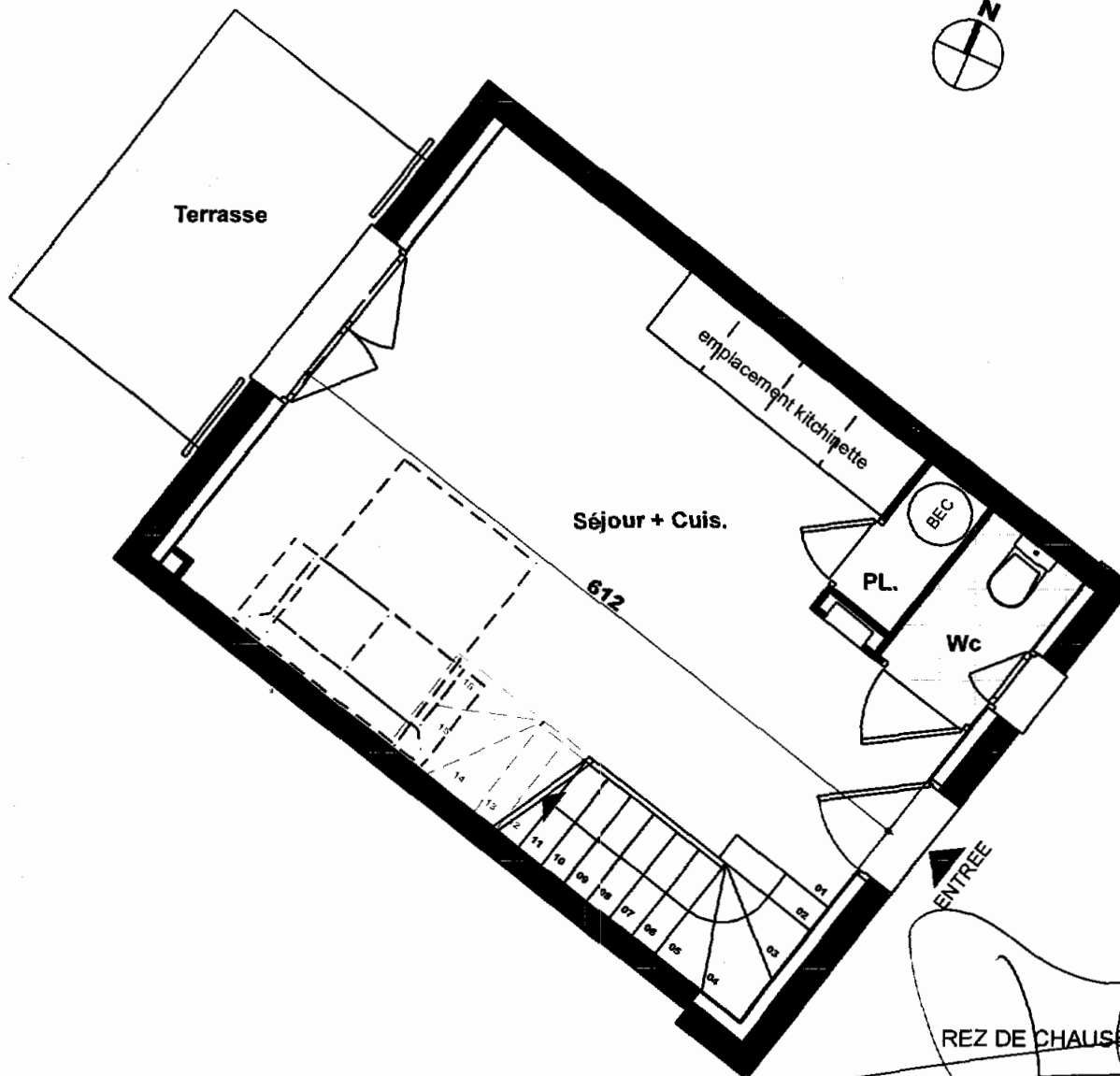
Terrasse 6.00 m<sup>2</sup>

PLAN DE SITUATION

*Jersey*



Date : 25 Mars 2011



REZ DE CHAUSSEE

5/09/2011

SARL LES MALOUINES 29

91, Boulevard Michel Briant - 29490 GUIPAVAS

"Domaine des Mauriers"  
Résidence de Tourisme Services  
35400 SAINT MALO

Jersey

MAISON : C20

TYPE : 3 Pièces Duplex

SURFACES	HABITABLES	UTILES
Séjour + Kitchenette	23.00 m <sup>2</sup>	23.00 m <sup>2</sup>
Wc	1.40 m <sup>2</sup>	1.40 m <sup>2</sup>
Placard	0.60 m <sup>2</sup>	0.60 m <sup>2</sup>
REZ DE CHAUSSEE	25.00 m <sup>2</sup>	25.00 m <sup>2</sup>
Dégagement	3.10 m <sup>2</sup>	3.40 m <sup>2</sup>
Chambre 01	8.00 m <sup>2</sup>	8.70 m <sup>2</sup>
Chambre 02	6.15 m <sup>2</sup>	6.75 m <sup>2</sup>
Salle de bains	4.00 m <sup>2</sup>	4.60 m <sup>2</sup>
ETAGE	21.25 m <sup>2</sup>	23.45 m <sup>2</sup>
TOTAL	46.25 m <sup>2</sup>	48.45 m <sup>2</sup>

Document non contractuel : Des modifications ultérieures ou des aménagements de détails nécessités pour des raisons d'ordre technique pourront être apportés aux plans. Une différence maximale de 5% par rapport aux dimensions, et aux surfaces sera considérée comme acceptable.

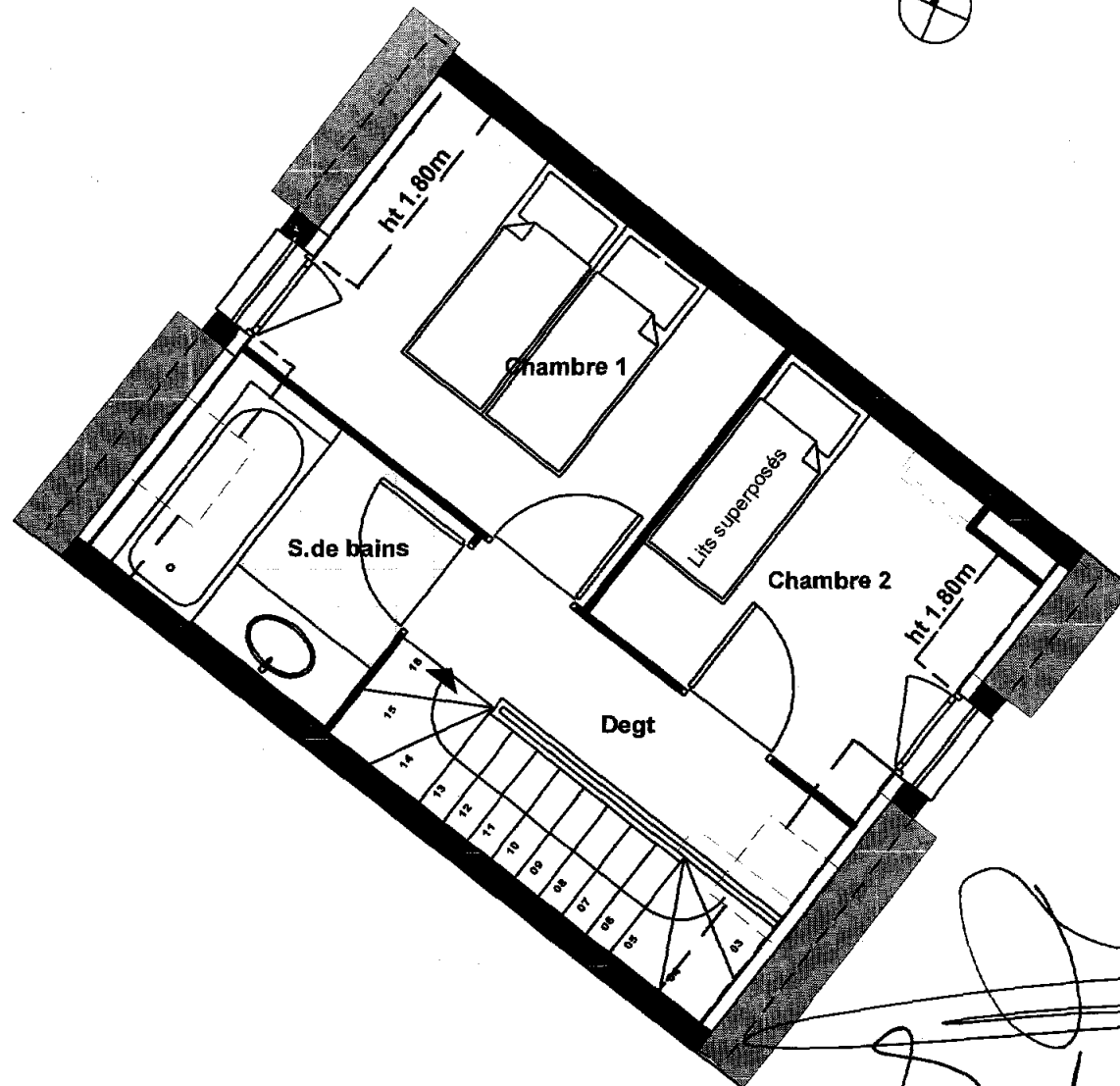
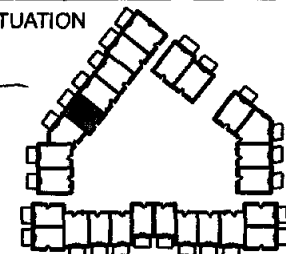
SURFACES ANNEXES

Terrasse

6.00 m<sup>2</sup>

PLAN DE SITUATION

Jersey



ETAGE

5/09/2011

Date : 25 Mars 2011