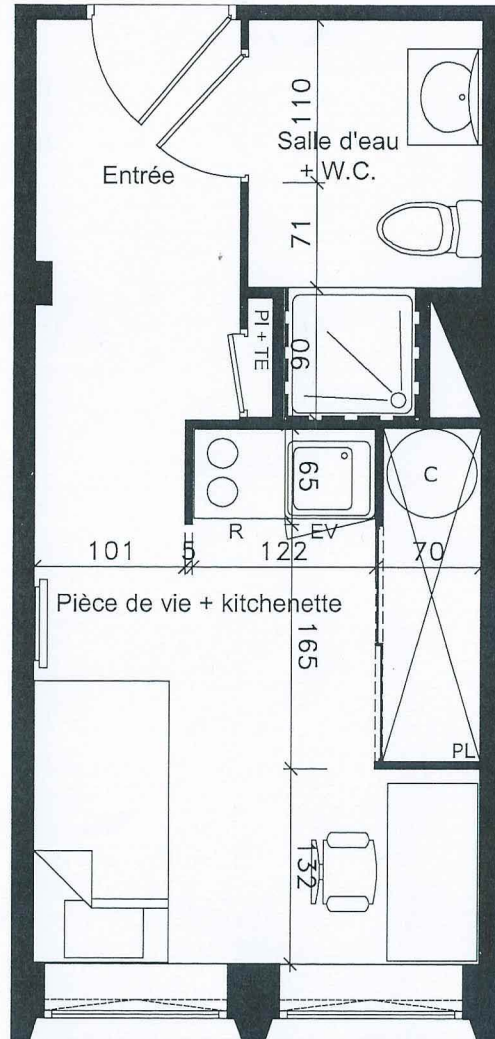


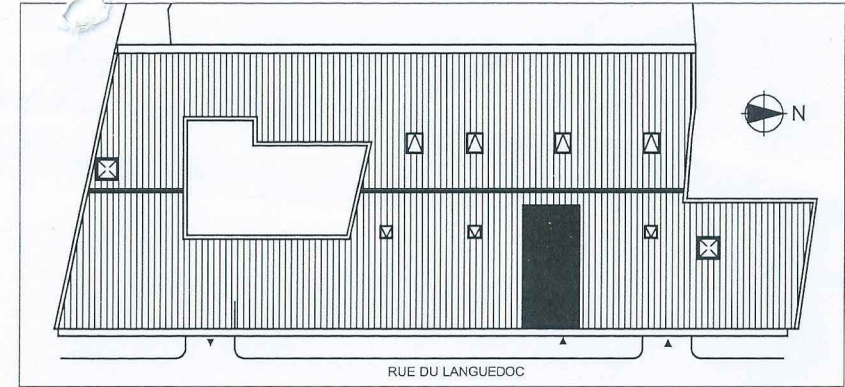


PROMOTION



«La société se réserve le droit d'apporter des modifications ou des adaptations dues à des impératifs d'ordre technique ou administratif. Les emplacements dévolus aux équipements ménagers sont représentés sur le plan de vente en correspondance avec les différents raccordements nécessaires en électricité et en eau. Le mobilier est représenté à titre indicatif.»

"CAMPUS DES CARMES"



TYPE 1 - APPT N° 5.17

5ème ETAGE

SURFACES HABITABLES

Entrée + placard	3,74 m ²
Pièce de vie + kitchenette + placard	11,00 m ²
Salle d'eau + WC	3,64 m ²

Total habitable	18,38 m ²
-----------------	----------------------

	Fenêtre à projection vers l'extérieur	EV	Evier
		R	Réfrigérateur
		C	Cumulus
		TE	Tableau électrique
		PL	Placard

Novembre 2015