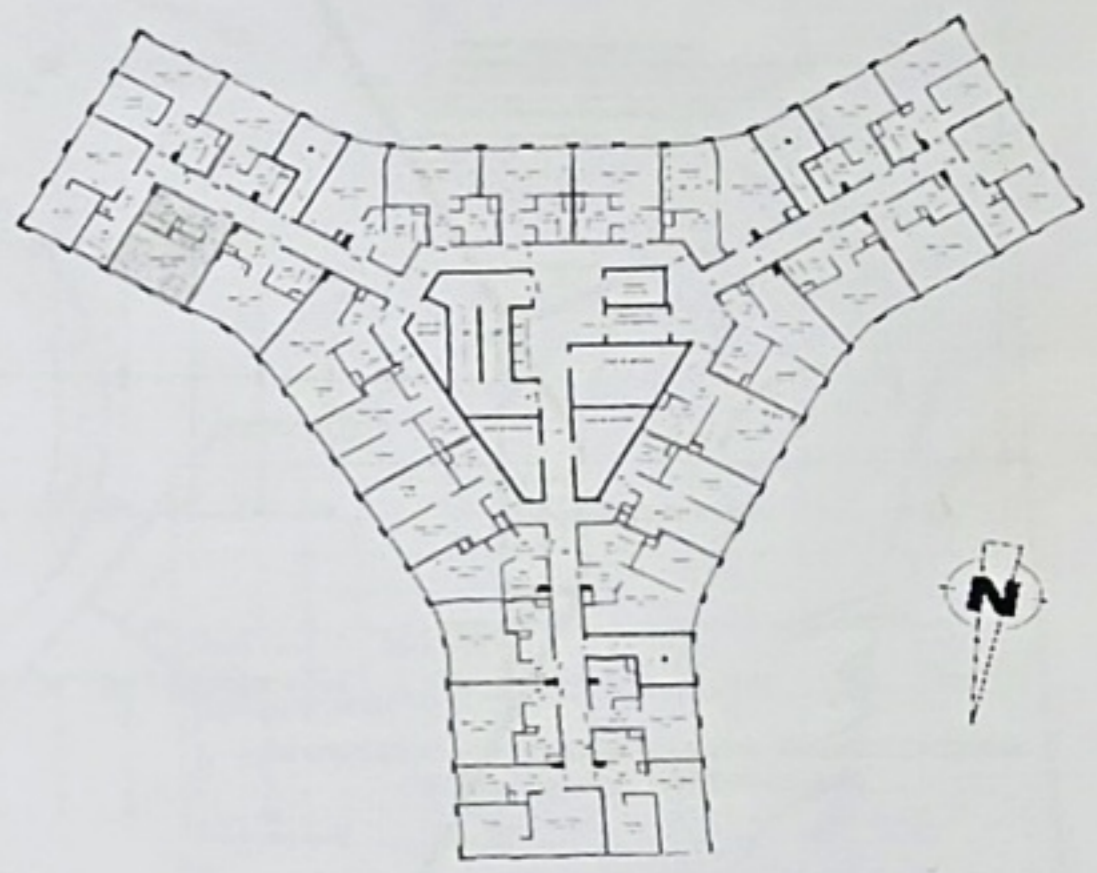
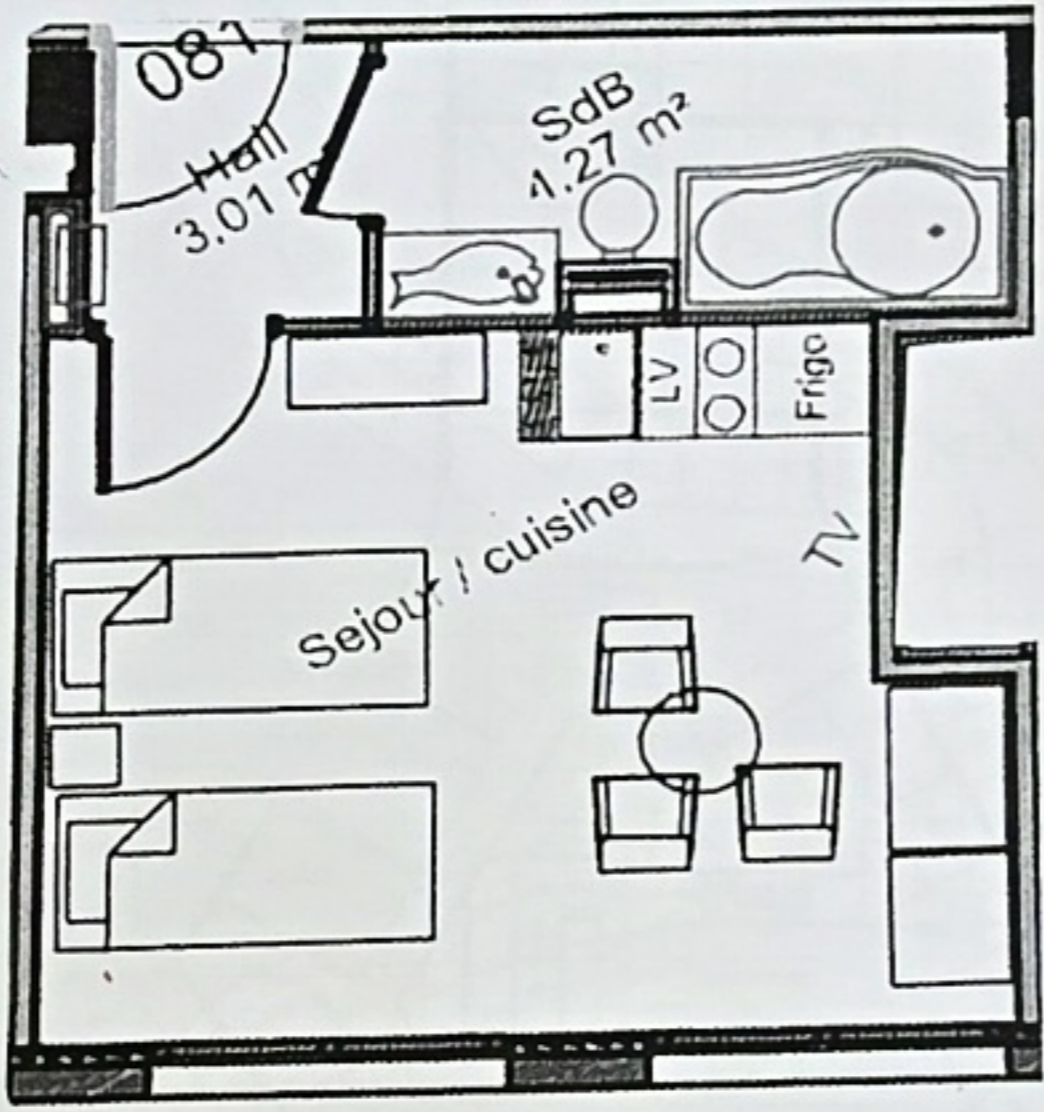


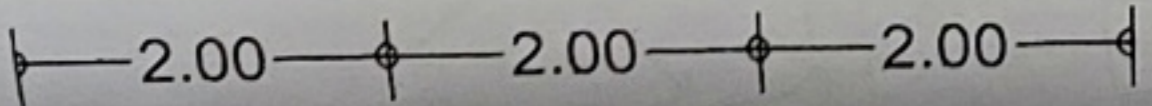
Résidence
La Suisse
 ★ ★ ★

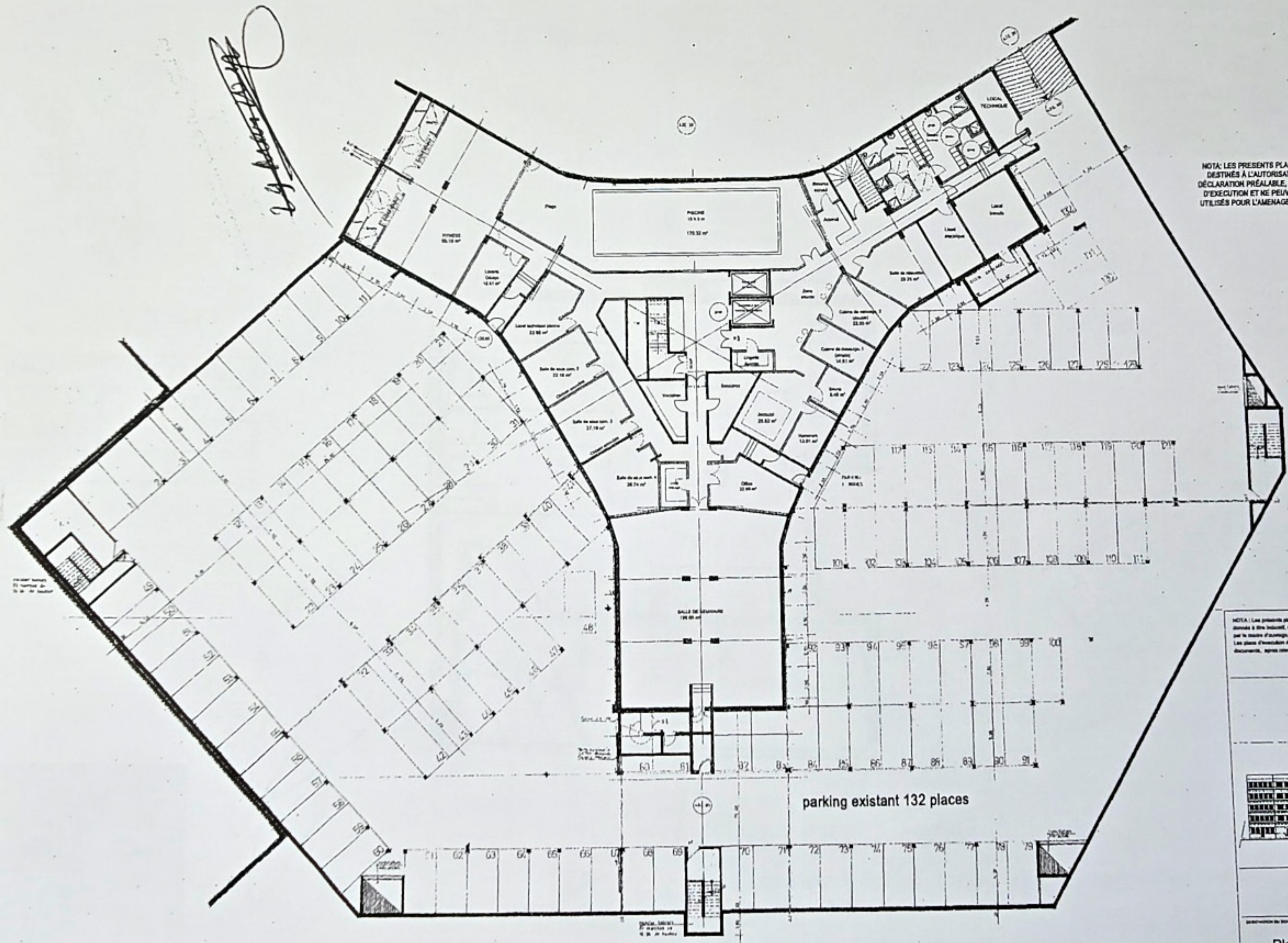
Handwritten signature
 29 Nov 12

TYPE	T1
ETAGE	3
LOT	081
Surface	25,12 m ²



3-11-2011
Handwritten signature





NOTA: LES PRESENTS PLANS SONT EXCLUSIVEMENT DESTINES A L'AUTORISATION ADMINISTRATIVE DE DECLARATION PREALABLE, IL NE SONT PAS DES PLANS D'EXECUTION ET NE PEUVENT EN AUCUN CAS ETRE UTILISES POUR L'AMENAGEMENT FUTUR DES LOCAUX

Handwritten notes:
 H1
 01/130

NOTA: Les présents plans sont des plans de principe destinés à être indiqués, avant tout le reste des documents soumis par le maître d'ouvrage, aux autorités compétentes, et leurs services. Les plans d'exécution devront être établis dans l'ordre des documents, après accord préalable des autorités.



parking existant 132 places

Plan de sous sol

Feuille 2010

1/100 C

01

23

29.11.2008

batiment existant inchangé

NOTA: LES PRESENTS PLANS SONT EXCLUSIVEMENT DESTINES A L'AUTORISATION ADMINISTRATIVE DE DECLARATION PREALABLE. IL NE SONT PAS DES PLANS D'EXECUTION ET NE PEUVENT EN AUCUN CAS ETRE UTILISES POUR L'AMENAGEMENT FUTUR DES LOCAUX

H. J. Hoffmann

08/2008	A	Délivrance finale				
DATE	RD	ETAT	NATURE DES MODIFICATIONS	DESSIN	VERIF	APPROUVE
DESIGNATION DE L'AFFAIRE						
CREATION D'UNE RESIDENCE DE TOURISME, IMMEUBLE LA SUISSE 13 Chemin du Levant, FERNEY-VOLTAIRE						
MAITRE D'OUVRAGE						
SCI 13 LEVANT						
ARCHITECTE						
E U R L PAINCE DENIS - architecte "cité la bastane" 4090 route du Puy Ste Reparate 13540 MUYRICARD						
Tel: 04 42 92 23 00						
BUREAU DE CONTROLE						
BET THERMIQUE ACCOUSITIQUE						
S P S						
B E T S A I C H						
PHASE						
DECLARATION PREALABLE						
DESIGNATION DU DOCUMENT						DATE
plan masse (inchangé) existant / projet						Avril 2008
ECH						IND
1/200*						A
						02