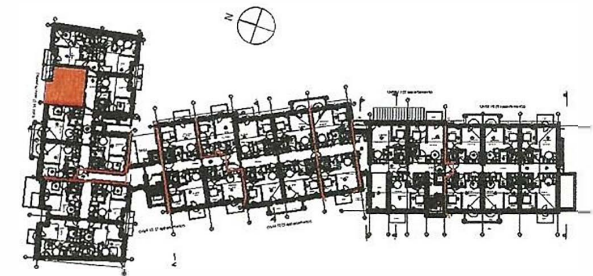


**Construction d'une Résidence Séniors**  
**87 logements de type 2 et 3**

Commune de LA TESTE DE BUCH ( 33 115 )

ECH: 1/50°

**APPARTEMENT 14.02 Etage 2**



14.01

**Apt. 14.02**

**Séjour**  
S.:19,74 m<sup>2</sup>

2.50 HSP

**Séjour Cuisine**  
S.:20,33 m<sup>2</sup>

2.50 HSP

**Entrée**  
S.:4,12 m<sup>2</sup>

2.50 HSP

**SdEau**  
S.:4,01 m<sup>2</sup>

2.30 HSFP

2.50 HSP

**Chambre**  
S.:11,70 m<sup>2</sup>

**Balcon**  
S.:5,58 m<sup>2</sup>

**Balcon**  
S.:5,64 m<sup>2</sup>

All = 1,05  
VR

Chambre

11,70 m<sup>2</sup>

Entrée

4,12 m<sup>2</sup>

SdEau

4,01 m<sup>2</sup>

Séjour Cuisine

20,33 m<sup>2</sup>

**Total 40,16 m<sup>2</sup>**

Balcon

5,64 m<sup>2</sup>

Maître d'oeuvre



Les Portes de Pessac  
Avenue Antoine Becquereil Bât F  
33000 PESSAC

**Unité 14 (7 appartements)**